



# Iluzia sănătății românești

**De ce își dau românii note mari la sănătate când sunt mai bolnavi ca multe alte popoare?**

---

**Urmat de un fals tratat de medicină electorală**

**Studii realizate pe baza unui sondaj finanțat de  
*Marsh Copsey + Associates, Inc. – Washington DC, SUA***

9 – 16 iulie 2009

**BIROUL DE CERCETĂRI SOCIALE**

Str. Dreptății Nr. 10, Sector 6, București ■ Tel./Fax: 021 430 0725 ■ Mobil: 0723 364 739  
E-mail: [bcs@sondaje.info](mailto:bcs@sondaje.info), [office@cercetari-sociale.ro](mailto:office@cercetari-sociale.ro) ■ [www.sondaje.info](http://www.sondaje.info)



# Românii cred că au o sănătate de nota 8. Se înșeală?

Comentariu de Sorin Adam Matei, profesor la Purdue University, Indiana, SUA

Notă: Aceste comentarii trebuie citate incluzând atât numele autorului cât și al BCS.

*Românii cred că au o sănătate generală de nota 8. Mai mult, țărani, deși mai săraci și cu mult mai puține facilități medicale se declară relativ mai sănătoși ca orășenii.*

Expresiile "mai sănătoși, mai bolnavi" nu sunt metaforice, ci se bazează pe o măsurătoare precisă. Întrebați cum își notează pe o scară de la 1 la 10 sănătatea diferitelor organe (inimă, plămâni, creier, etc.), majoritatea românilor spun că aceasta e de nota 8, 9, sau chiar zece. De exemplu, 70 la sută din români spun că inima lor este într-o stare de cel puțin nota opt. 80 la sută spun același lucru despre plămâni, 75% despre ficat și peste 80% despre creier. Cum toată lumea se plânge în România despre situația dezastruoasă a sistemului medical, știrea că românii sunt, în fond, sănătoși, ar trebui să ne bucure.

Din păcate, acest tablou este profund înșelător. Românii trec de fapt printr-o serioasă criză de sănătate, cel puțin după cum ne dezvăluie Organizația Mondială a Sănătății. Ei mor cu cel puțin 10-15 ani mai devreme decât ar permite nivelul de civilizație contemporan (vezi <http://pagini.com/blog/08/02/starea-de-sanatate-a-romanilor>). Cauza este epidemia de boli produse de un mod de viață nesănătos. Cuvântul epidemie este intenționat folosit aici, pentru că avem de-a face cu răspândirea prin contact social a unor comportamente cauzatoare de boală.

Studiile de epidemiologie a bolilor cronice efectuate în România și raportate prin Organizația Mondială a Sănătății ne dezvăluie un fapt absolut cutremurător. Jumătate din români vor muri de o boală legată de modul de viață nesănătos și mulți dintre ei înainte de vreme. Conform datelor, 50% din decesele românilor au în fiecare an cauze legate de infarct, atac cerebral sau hipertensiune, care sunt produsele directe ale sedentarismului și alimentației bogată în grăsimi animale, zahăr și carbohidrate (paste și produse de pâine și patiserie). Alte studii arată că 40% din românii adulți de peste 25 de ani au o formă sau alta de boală cardio-vasculară și că aproape zece la sută din români mor de ciroză sau cancer de plămâni.



# Românii cred că au o sănătate de nota 8. Se înșeală?

Pe scară mondială, românii sunt printre europenii cei mai afectați de boli de inimă și de plămâni. Ei conduc și în clasamentul unor cancere cum ar fi cel de sân. Care este cauza distanței dintre starea de sănătate precară și imaginea de sine optimistă? Cea mai importantă este lipsa de educație medicală și științifică. Românii, mai ales de la țară, au o înțelegere foarte rudimentară a factorilor ce pot cauza anumite boli. Hipertensiunea, de pildă, este constant pusă numai pe seama stresului. Deși stresul poate accentua hipertensiunea, cauza ei este îngroșarea arterelor, produsă de nivelul de colesterol ridicat. Iar colesterolul ridicat este produs de factori genetici, de alimentație nesănătoasă și de lipsa de mișcare.

Paradoxul cel mai mare este că unele boli, cum ar fi cele de nutriție și cardiovasculare, au devenit mai serioase după căderea comunismului. Mai repede sau mai încet, alimentația românilor s-a îmbogățit cu mult peste nivelul anilor '80. Lucrul se poate vedea și pe variatele personalități politice și mediatică, care după 1989 au devenit mici baloane plutitoare. (Cu unele excepții, de remarcat și laudat, cum ar fi Ion Cristoiu, care după o perioadă hiper-ponderală, a făcut un pariu cu sine că poate slăbi pe care l-a câștigat). Prosperitatea alimentară, uneori însoțită de achiziționarea unui autoturism și consum mai ridicat de alcool și țigări a ruinat pur și simplu efectul altfel binevenit al schimbărilor economice.

În acest tablou, cel mai interesant este faptul că falsa senzație de siguranță medicală crește printre țărani. Deși nu mare în termeni absoluți, de numai o jumătate de punct, țărani dându-și nota de 8.5, față de orășenii care se notează cu numai 8, aceasta este semnificativă. Mai toți românii s-au declarat sănătoși, și o diferență și de o jumătate de punct, în acest univers de mare optimism, e semnificativă din punct de vedere statistic. În plus, analiza relevă că senzația țărănilor de mai mare sănătate e nelegată de bolile lor actuale sau de nivelul lor de educație, care au fost egalizate statistic. Sau, în termeni mai simpli, dacă luăm un țaran și un orășean la fel de educați, bogați și bolnavi (sau sănătoși), țaranul va declara că este mai sănătos oricare ar fi situația sa reală.

Aceste diferențe vin, fără îndoială, pe fundalul unei lipse de educație și de îngrijire medicală la sate. Cum se știe, și cum relevă și acest sondaj, în timp ce aproape 80% din orășeni au terminat cel puțin liceul, numai 40% din țărani au continuat studiile după învățământul mediu (școli post-liceale, profesionale și facultăți). Țărani cred că sunt mai sănătoși pentru că nu știu săracii ce se întâmplă cu trupul și sănătatea lor. E încă un semn al profunde și nemiloasei prăpastii care separă lumea rurală de cea urbană românească.



# Fals tratat de medicină electorală

## Comentariu de Bruno Ștefan și Codrin Scutaru

Medicii spun la unison că bolile sunt consecința unui mod de a gândi și a trăi. Sociologii spun că și votul este expresia unui mod de a gândi și a trăi. Putem trage concluzia că bolile sunt legate de modul în care oamenii votează? Datele sondajului BCS din luna iulie ne prezintă câteva realități surprinzătoare: alegătorii lui Nati Meir și ai lui Corneliu Vadim Tudor suferă cel mai mult cu dinții, oasele și articulațiile. Tot PRM-iștii au cele mai mari probleme cu ochii. Absenteiștii sunt cei mai cardiaci, iar fanii lui Miron Cozma și Nati Meir au cele mai grave probleme cu sistemul nervos. Votanții lui Vadim Tudor se plâng cel mai des că au colesterolul ridicat, iar cei ai lui Radu Duda suferă tare cu ficatul și sunt cei mai surzi. Fanii lui Mircea Geoană și absenteiștii au stomacul cel mai stricat, iar rinichii cei mai prost funcționali sunt în corpurile PSD-iștilor și PRM-iștilor. Mândri de sănătatea organului lor sexual sunt simpatizanții lui Nati Meir, iar cele mai mari boli ale acestuia le-au recunoscut alegătorii lui Radu Duda. Pancreasul crează suferințe deopotrivă electoratului lui Mircea Geoană, lui Corneliu Vadim Tudor și absenteiștilor, dar nici alegătorii lui Crin Antonescu nu stau mai bine cu producerea insulinei. Glicemia crește în special în tabăra social-democraților, ținându-se în limite normale în taberele simpatizanților maghiarului Hunor și ai evreului Meir. Cu prostata au probleme în egală măsură bărbații care-i votează pe Traian Băsescu, Mircea Geoană și Crin Antonescu, dar nu și alegătorii doctorului Oprescu și ai lui Miron Cozma. Oamenii cu plămâni cei mai distruși se gândesc fie să nu voteze, fie să-i aleagă pe Mircea Geoană și Radu Duda la președinție. E demonstrat științific faptul că liberalii aud mai bine decât social-democrații și decât democrat-liberalii, dar și că alegătorii lui Nati Meir și Kelemen Hunor au auzul cel mai fin. Trupurile absenteiștilor se infectează cel mai des, iar ale maghiarilor cel mai rar. Alegătorii lui Nati Meir sunt de aproape două ori mai sensibili la alergii decât cei ai lui Sorin Oprescu. Cele mai grave boli de piele le reclamă absenteiștii și fanii lui Mircea Geoană, iar cele mai multe boli la cap le recunosc tot absenteiștii, împreună cu PRM-iștii.

La nivel general, oamenii cei mai sănătoși locuiesc în Banat, iar cei mai bolnavi în București. Boala este strâns legată de vârstă și de nivelul de instruire școlară: bolile avansează pe măsura înaintării în vârstă și scad pe măsură ce cresc anii de studii școlare. Alegătorii cei mai sănătoși votează cu Kelemen Hunor, iar cei mai bolnavi votează cu Mircea Geoană. Fanii lui Crin Antonescu sunt ceva mai sănătoși decât cei ai lui Traian Băsescu. Cu toate acestea, electoratul suferind al lui Traian Băsescu se tratează medicamentos într-o proporție mai mică decât cel al lui Crin Antonescu. Votanții lui Mircea Geoană sunt de departe primii în ceea ce privește tratamentul medicamentos.



# Fals tratat de medicină electorală

Posibila intrare în cursa prezidențială a lui Sorin Oprescu a împărțit electoratul social-democrat în două tabere, iar meseria lui Oprescu a fost un criteriu important în structurarea acestuia: PSD-iștii cei mai bolnavi au rămas alături de Mircea Geoană, iar cei mai sănătoși s-au îndreptat spre Sorin Oprescu. La ora actuală alegătorii lui Sorin Oprescu seamănă tot mai mult cu cei ai lui Crin Antonescu, cu ușoare diferențe: puțin mai cardiaci dar mai virili și mai puțin expuși bolilor de nutriție.

Dacă bolile dau iama diferit printre alegătorii unor candidați, am crede că politicienii afectează grav sănătatea alegătorilor, dar acest lucru nu este întru totul adevărat, căci absenteiștii sunt de departe mai bolnavi decât cei care votează. Distanța față de politică e mai dăunătoare sănătății decât apropierea de ea.

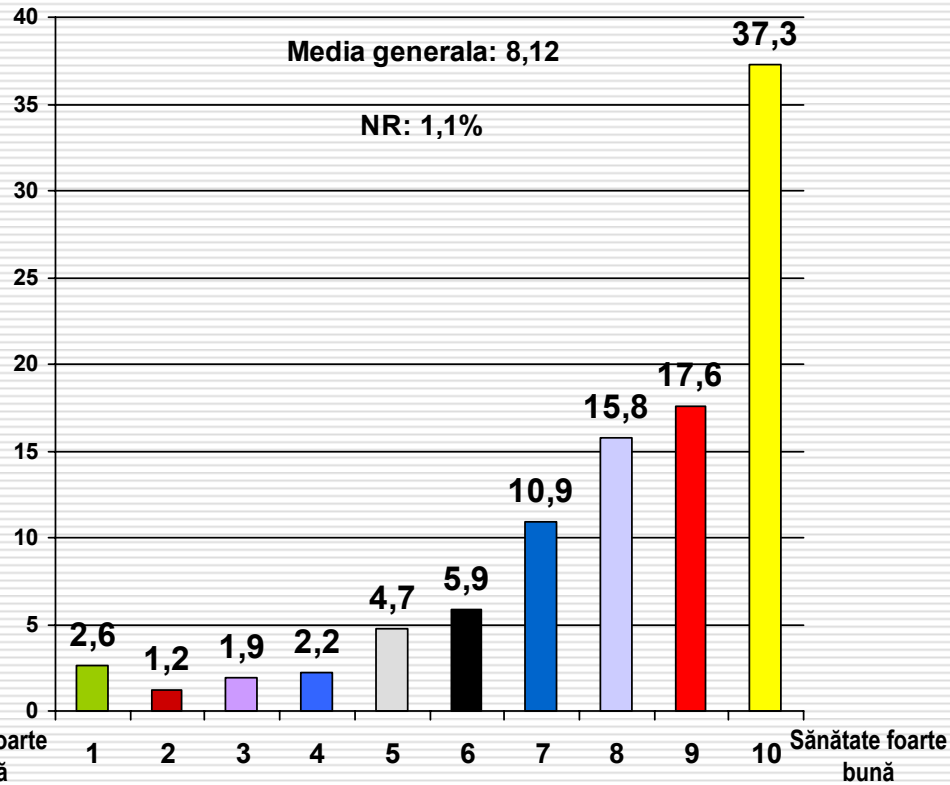
În campaniile electorale candidații dăruiesc alegătorilor brichete, șepci, tricouri sau plase cu zahăr și orez. Cercetarea de față ne face să credem că oamenii au nevoie mai mare de pastile și consultații medicale. Acestea nu au fost folosite ca stimulente electorale până acum. Oare din neștiință sau de teama că, odată însănătoșiți, alegătorii vor vota alți candidați?

*Bruno Ștefan și Codrin Scutaru sunt sociologi, cadre didactice universitare, primul la Departamentul de Științe Social-Umane al Universității "Politehica" București, iar al doilea la Facultatea de Sociologie și Asistență Socială a Universității București*

- ✓ **Volumul eșantionului:** 1.069 persoane în vârstă de peste 18 ani
- ✓ **Tipul eșantionului:** probabilist-stratificat, format din 48 straturi, rezultate din intersecția a 8 zone geografice cu 6 tipuri de localități urbane și rurale. Au fost efectuate interviuri în 81 orașe și sate din 40 județe
- ✓ **Selecția subiecților:** persoanele intervievate au fost alese prin pas statistic, din 3 în 3 apartamente sau case, pornind de la numărul 3 al fiecărei străzi. În acest fel s-a păstrat principiul probabilist, toți subiecții domiciliind la apartamente cu numere multiplu de 3. În cadrul fiecărei case a fost intervievată, de regulă, acea persoană care urmează să-și sărbătorească prima ziua de naștere.
- ✓ **Reprezentativitate:** eșantionul este reprezentativ pentru populația adultă a României, cu o eroare de +/-3%. Datele prezentate sunt cele culese din teren, neponderate. Verificarea corectitudinii lor s-a făcut de către echipa coordonatoare. Astfel, un număr de 107 subiecți (10%) au fost recontactați să confirme participarea la sondaj (telefonic, prin corespondență și prin vizite la domiciliu efectuate de către supervizori).
- ✓ **Ancheta de teren:** 9 – 16 iulie 2009.
- ✓ **Finanțator:** Marsh Copsey + Associates, Inc. – Washington DC, SUA
- ✓ **Coordonator:** dr. Bruno Ștefan – președinte BCS

## Cum vă evaluați starea de sănătate a INIMII?

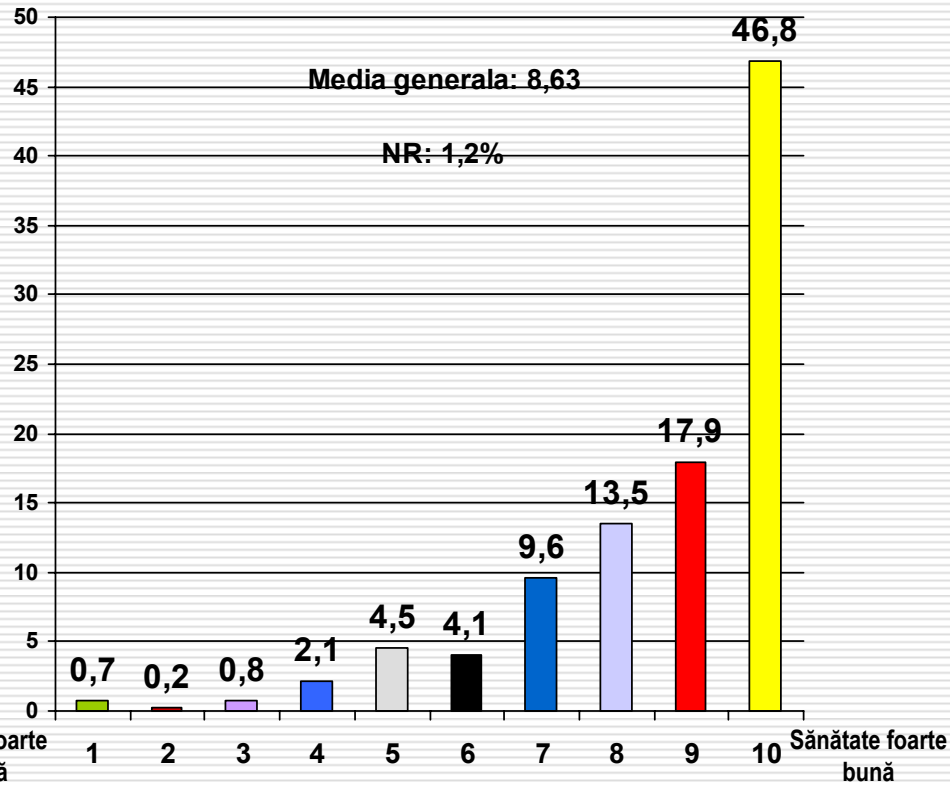
Dați o notă de la 1 la 10, în care 1 înseamnă că aveți o sănătate foarte precară, iar 10 înseamnă că sunteți perfect sănătos.



Cu care din următorii candidați la Președinție intenționați să votați?	Media stării de sănătate a inimii
Crin Antonescu – PNL	8,27
Kelemen Hunor – UDMR	8,69
Traian Basescu – PDL	8,19
Mircea Geoană – Alianța PSD+PC	7,78
Radu Duda – independent	7,64
Corneliu Vadim Tudor – PRM	7,86
Miron Cozma – PSDM	8,60
Nati Meir – independent	6,50
Alt candidat (Sorin Oprescu)	7,92
Nu m-am hotărât	8,46
Nu voi vota	7,48
Vârsta	Media stării de sănătate a inimii
18-29 ani	8,93
30-39 ani	9,03
40-49 ani	8,74
50-59 ani	7,64
60-69 ani	6,73
Peste 70 ani	6,28
Ultima școală absolvită	Media stării de sănătate a inimii
Fără școală	5,63
Școala elementară (1-4 clase)	6,54
Gimnaziu (7-8 clase)	7,33
Școala profesională	8,13
Liceu	8,41
Școala post-liceală	7,50
Facultate	8,56

## Cum vă evaluați starea de sănătate a PLĂMÂNILOR?

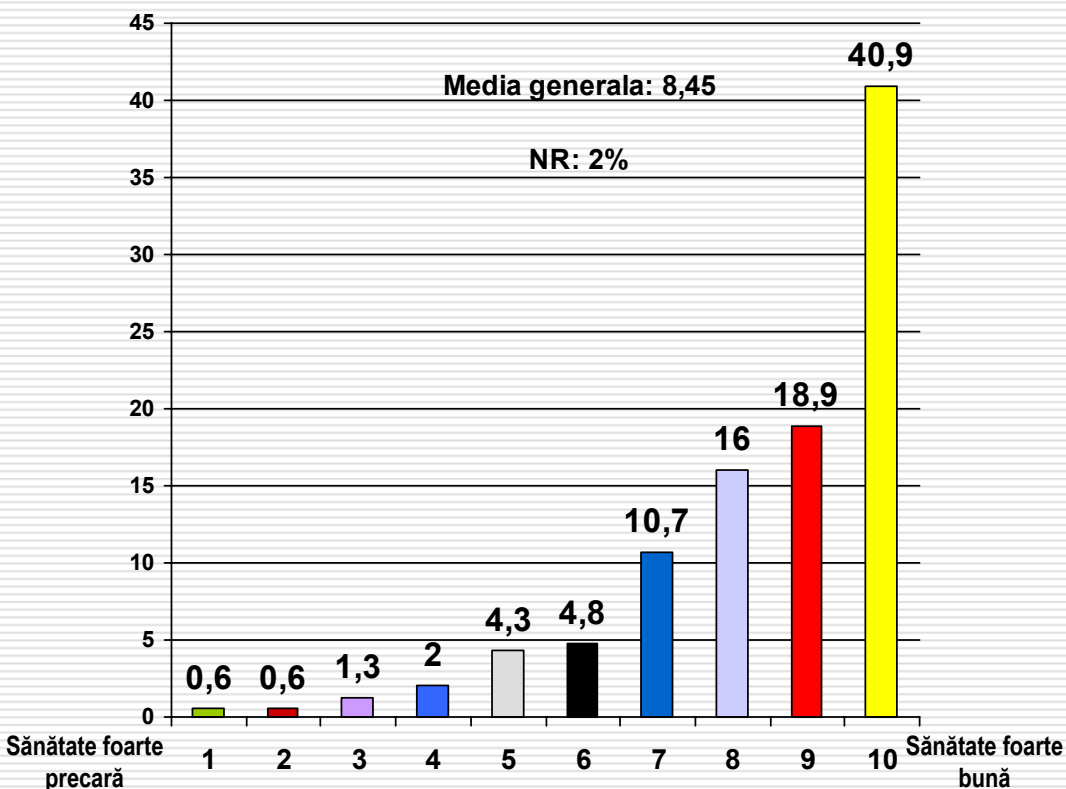
Dați o notă de la 1 la 10, în care 1 înseamnă că aveți o sănătate foarte precară, iar 10 înseamnă că sunteți perfect sănătos.



Cu care din următorii candidați la Președinție intenționați să votați?	Media stării de sănătate a plămânilor
Crin Antonescu – PNL	8,77
Kelemen Hunor – UDMR	9,54
Traian Basescu – PDL	8,58
Mircea Geoană – Alianța PSD+PC	8,29
Radu Duda – independent	8,24
Corneliu Vadim Tudor – PRM	8,73
Miron Cozma – PSDM	9,00
Nati Meir – independent	7,00
Alt candidat (Sorin Oprescu)	8,89
Nu m-am hotărât	8,80
Nu voi vota	8,21
Vârsta	Media stării de sănătate a plămânilor
18-29 ani	8,82
30-39 ani	9,19
40-49 ani	8,92
50-59 ani	8,43
60-69 ani	8,27
Peste 70 ani	7,38
Ultima școală absolvită	Media stării de sănătate a plămânilor
Fără școală	5,75
Școala elementară (1-4 clase)	8,00
Gimnaziu (7-8 clase)	8,51
Școala profesională	8,36
Liceu	8,85
Școala post-liceală	8,30
Facultate	8,84

## Cum vă evaluați starea de sănătate a RINICHILOR?

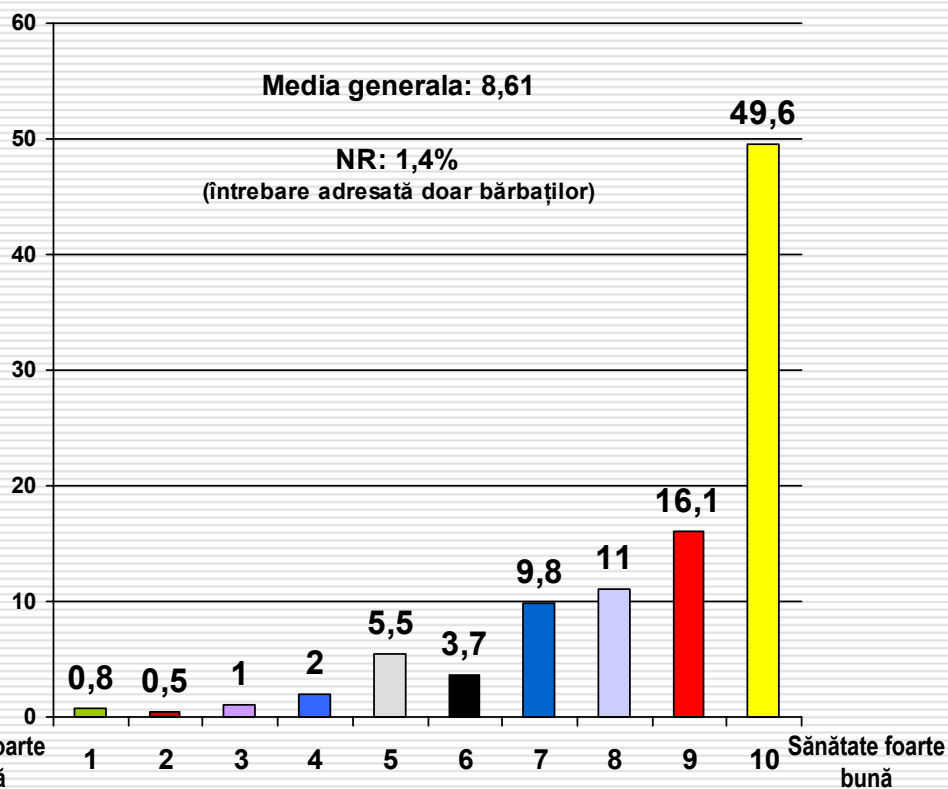
Dați o notă de la 1 la 10, în care 1 înseamnă că aveți o sănătate foarte precară, iar 10 înseamnă că sunteți perfect sănătos.



Cu care din următorii candidați la Președinție intenționați să votați?	Media stării de sănătate a rinichilor
Crin Antonescu – PNL	8,60
Kelemen Hunor – UDMR	9,79
Traian Basescu – PDL	8,50
Mircea Geoană – Alianța PSD+PC	8,15
Radu Duda – independent	8,39
Corneliu Vadim Tudor – PRM	7,75
Miron Cozma – PSDM	8,40
Nati Meir – independent	10,00
Alt candidat (Sorin Oprescu)	9,00
Nu m-am hotărât	8,43
Nu voi vota	8,36
Vârsta	Media stării de sănătate a rinichilor
18-29 ani	8,86
30-39 ani	8,86
40-49 ani	8,92
50-59 ani	7,96
60-69 ani	8,06
Peste 70 ani	7,45
Ultima școală absolvită	Media stării de sănătate a rinichilor
Fără școală	6,75
Școala elementară (1-4 clase)	7,50
Gimnaziu (7-8 clase)	8,27
Școala profesională	8,13
Liceu	8,65
Școala post-liceală	8,11
Facultate	8,78

## Cum vă evaluați starea de sănătate a PROSTATEI?

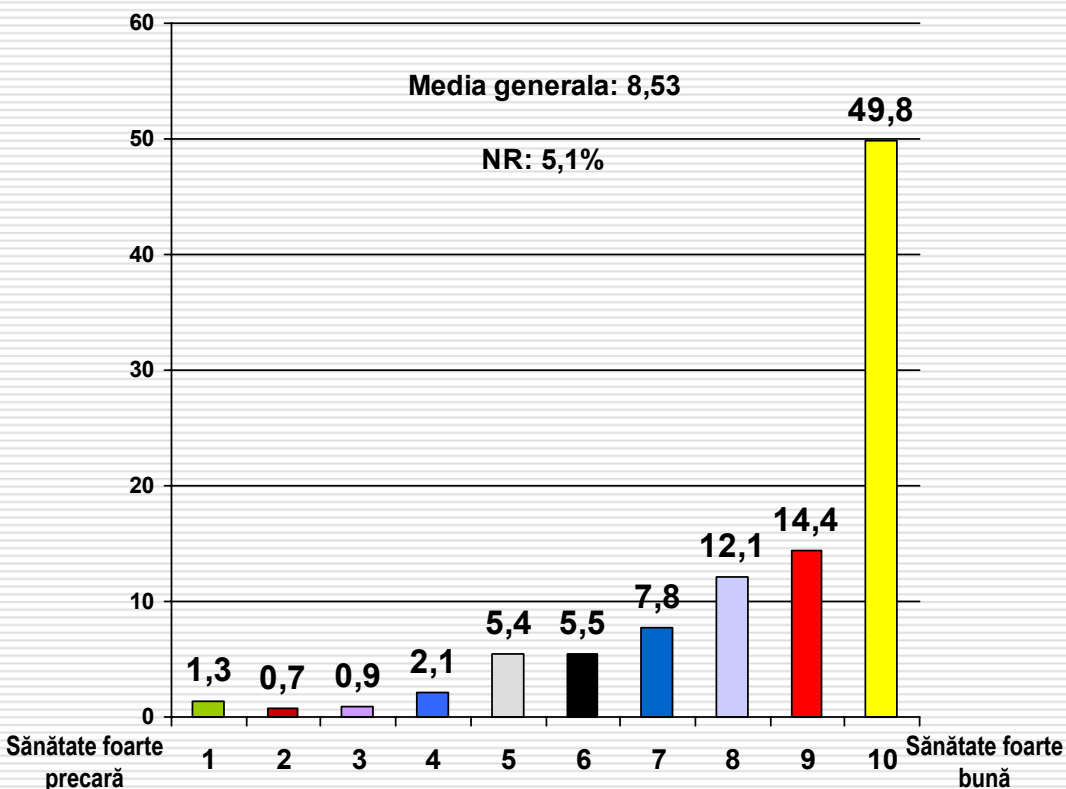
Dați o notă de la 1 la 10, în care 1 înseamnă că aveți o sănătate foarte precară, iar 10 înseamnă că sunteți perfect sănătos.



Cu care din următorii candidați la Președinție intenționați să votați?	Media stării de sănătate a prostatei
Crin Antonescu – PNL	8,52
Kelemen Hunor – UDMR	8,86
Traian Basescu – PDL	8,57
Mircea Geoană – Alianța PSD+PC	8,50
Radu Duda – independent	8,20
Corneliu Vadim Tudor – PRM	8,74
Miron Cozma – PSDM	9,00
Nati Meir – independent	20
Alt candidat (Sorin Oprescu)	9,46
Nu m-am hotărât	8,58
Nu voi vota	8,49
Vârsta	Media stării de sănătate a prostatei
18-29 ani	9,43
30-39 ani	9,56
40-49 ani	8,80
50-59 ani	8,33
60-69 ani	8,06
Peste 70 ani	6,65
Ultima școală absolvită	Media stării de sănătate a prostatei
Fără școală	8,00
Școala elementară (1-4 clase)	6,43
Gimnaziu (7-8 clase)	8,00
Școala profesională	8,31
Liceu	8,99
Școala post-liceală	8,11
Facultate	8,97

## Cum vă evaluați starea de sănătate a ORGANULUI SEXUAL?

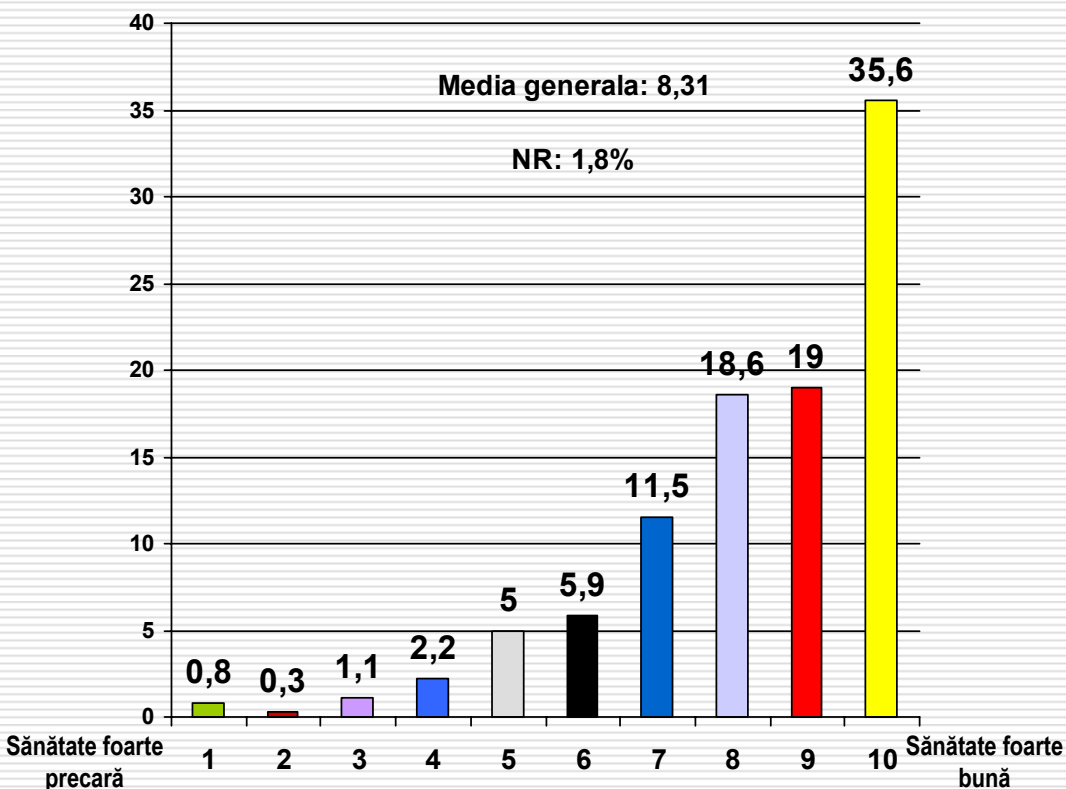
Dați o notă de la 1 la 10, în care 1 înseamnă că aveți o sănătate foarte precară, iar 10 înseamnă că sunteți perfect sănătos.



Cu care din următorii candidați la Președinție intenționați să votați?	Media stării de sănătate a organului sexual
Crin Antonescu – PNL	8,83
Kelemen Hunor – UDMR	8,94
Traian Basescu – PDL	8,46
Mircea Geoană – Alianța PSD+PC	8,31
Radu Duda – independent	7,76
Corneliu Vadim Tudor – PRM	8,49
Miron Cozma – PSDM	9,60
Nati Meir – independent	10,00
Alt candidat (Sorin Oprescu)	9,16
Nu m-am hotărât	8,66
Nu voi vota	8,04
Vârsta	Media stării de sănătate a organului sexual
18-29 ani	9,17
30-39 ani	9,31
40-49 ani	8,97
50-59 ani	8,45
60-69 ani	7,45
Peste 70 ani	6,30
Ultima școală absolvită	Media stării de sănătate a organului sexual
Fără școală	5,57
Școala elementară (1-4 clase)	7,32
Gimnaziu (7-8 clase)	8,10
Școala profesională	8,45
Liceu	8,80
Școala post-liceală	7,92
Facultate	8,87

## Cum vă evaluați starea de sănătate a FICATULUI?

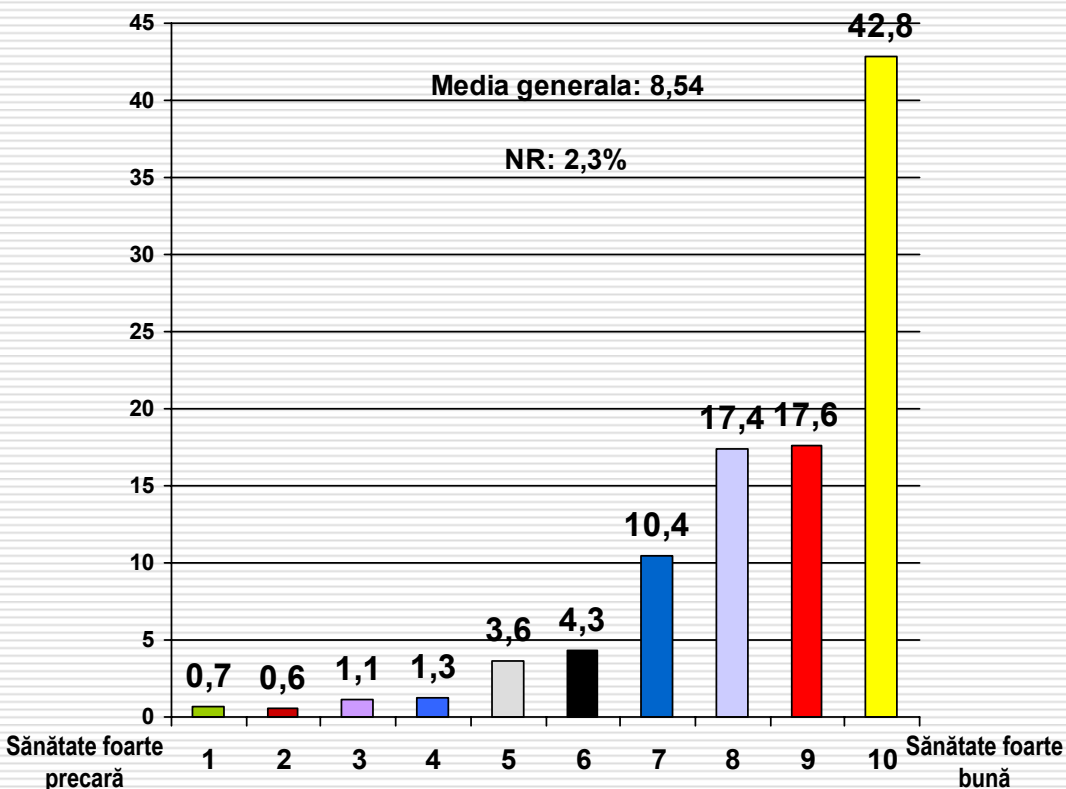
Dați o notă de la 1 la 10, în care 1 înseamnă că aveți o sănătate foarte precară, iar 10 înseamnă că sunteți perfect sănătos.



Cu care din următorii candidați la Președinție intenționați să votați?	Media stării de sănătate a ficatului
Crin Antonescu – PNL	8,42
Kelemen Hunor – UDMR	8,83
Traian Basescu – PDL	8,42
Mircea Geoană – Alianța PSD+PC	8,09
Radu Duda – independent	7,48
Corneliu Vadim Tudor – PRM	7,59
Miron Cozma – PSDM	8,20
Nati Meir – independent	8,00
Alt candidat (Sorin Opreșcu)	8,97
Nu m-am hotărât	8,51
Nu voi vota	7,85
Vârsta	Media stării de sănătate a ficatului
18-29 ani	8,97
30-39 ani	8,91
40-49 ani	8,49
50-59 ani	8,06
60-69 ani	7,59
Peste 70 ani	6,86
Ultima școală absolvită	Media stării de sănătate a ficatului
Fără școală	7,37
Școala elementară (1-4 clase)	7,68
Gimnaziu (7-8 clase)	7,98
Școala profesională	8,11
Liceu	8,47
Școala post-liceală	7,90
Facultate	8,62

## Cum vă evaluați starea de sănătate a PANCREASULUI?

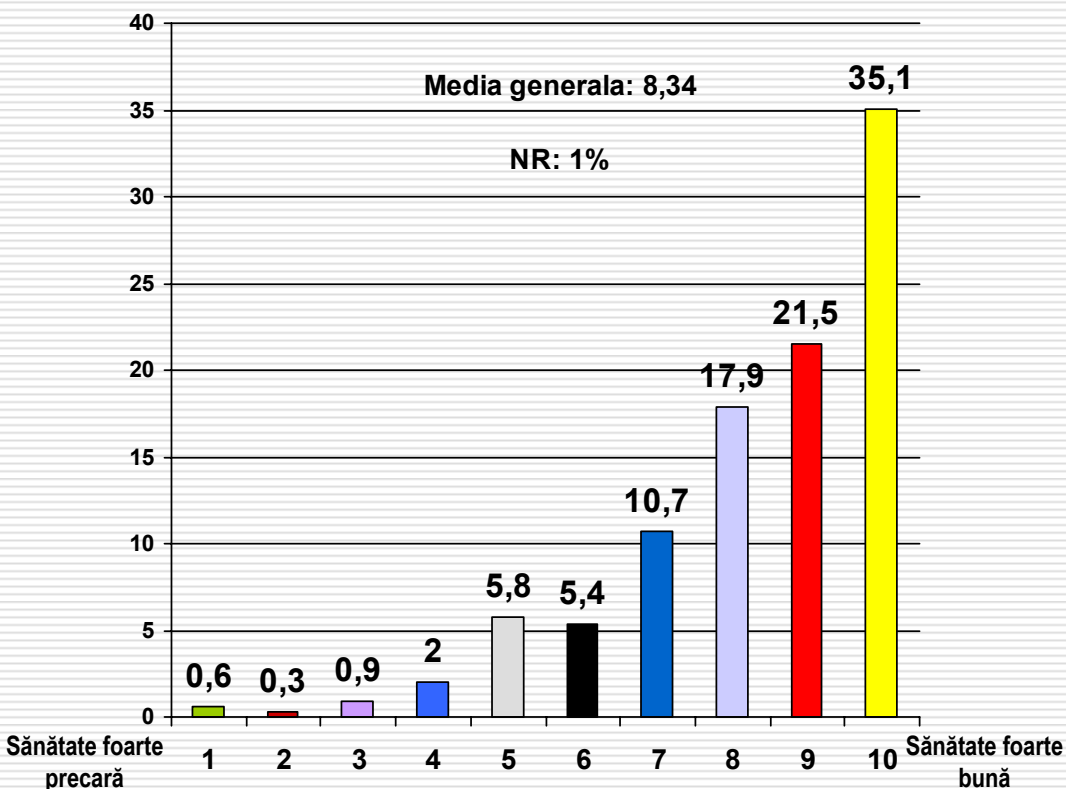
Dați o notă de la 1 la 10, în care 1 înseamnă că aveți o sănătate foarte precară, iar 10 înseamnă că sunteți perfect sănătos.



Cu care din următorii candidați la Președinție intenționați să votați?	Media stării de sănătate a pancreasului
Crin Antonescu – PNL	8,52
Kelemen Hunor – UDMR	9,09
Traian Basescu – PDL	8,76
Mircea Geoană – Alianța PSD+PC	8,08
Radu Duda – independent	8,70
Corneliu Vadim Tudor – PRM	8,09
Miron Cozma – PSDM	8,20
Nati Meir – independent	7,50
Alt candidat (Sorin Oprescu)	9,16
Nu m-am hotărât	8,65
Nu voi vota	8,09
Vârsta	Media stării de sănătate a pancreasului
18-29 ani	9,30
30-39 ani	9,09
40-49 ani	8,70
50-59 ani	8,09
60-69 ani	8,00
Peste 70 ani	7,24
Ultima școală absolvită	Media stării de sănătate a pancreasului
Fără școală	6,38
Școala elementară (1-4 clase)	7,86
Gimnaziu (7-8 clase)	8,15
Școala profesională	8,38
Liceu	8,62
Școala post-liceală	7,97
Facultate	9,11

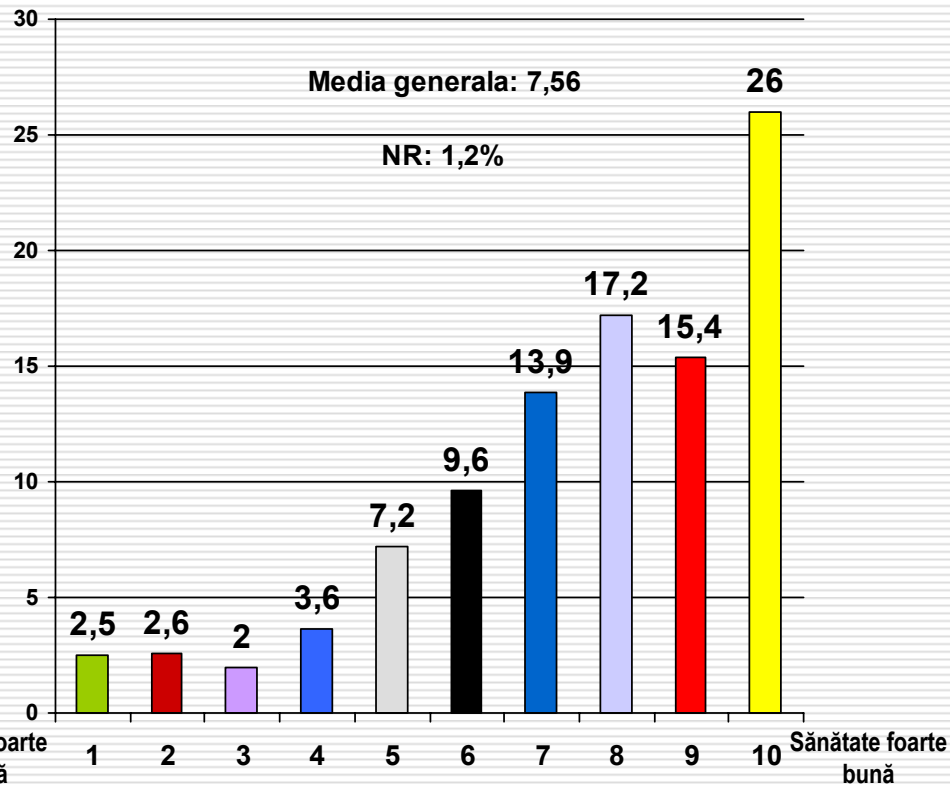
## Cum vă evaluați starea de sănătate a STOMACULUI?

Dați o notă de la 1 la 10, în care 1 înseamnă că aveți o sănătate foarte precară, iar 10 înseamnă că sunteți perfect sănătos.



Cu care din următorii candidați la Președinție intenționați să votați?	Media stării de sănătate a stomacului
Crin Antonescu – PNL	8,35
Kelemen Hunor – UDMR	9,11
Traian Basescu – PDL	8,40
Mircea Geoană – Alianța PSD+PC	8,31
Radu Duda – independent	8,42
Corneliu Vadim Tudor – PRM	8,10
Miron Cozma – PSDM	7,80
Nati Meir – independent	10,00
Alt candidat (Sorin Oprescu)	8,55
Nu m-am hotărât	8,37
Nu voi vota	7,90
Vârsta	Media stării de sănătate a stomacului
18-29 ani	8,79
30-39 ani	8,72
40-49 ani	8,61
50-59 ani	8,15
60-69 ani	7,79
Peste 70 ani	7,34
Ultima școală absolvită	Media stării de sănătate a stomacului
Fără școală	7,00
Școala elementară (1-4 clase)	7,46
Gimnaziu (7-8 clase)	8,18
Școala profesională	8,08
Liceu	8,41
Școala post-liceală	8,22
Facultate	8,71

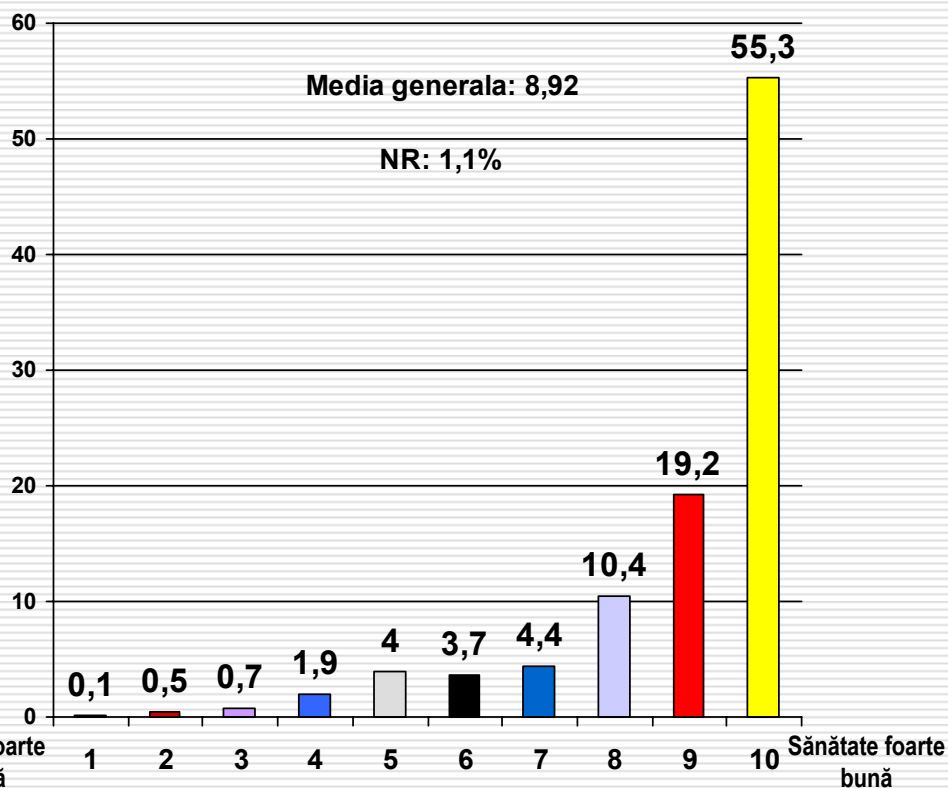
## Cum vă evaluați starea de sănătate a OASELOR ȘI ARTICULAȚIILOR? Dați o notă de la 1 la 10, în care 1 înseamnă că aveți o sănătate foarte precară, iar 10 înseamnă că sunteți perfect sănătos.



Cu care din următorii candidați la Președinție intenționați să votați?	Media stării de sănătate a oaselor și articulațiilor
Crin Antonescu – PNL	7,71
Kelemen Hunor – UDMR	8,17
Traian Basescu – PDL	7,87
Mircea Geoană – Alianța PSD+PC	7,46
Radu Duda – independent	7,21
Corneliu Vadim Tudor – PRM	6,71
Miron Cozma – PSDM	7,80
Nati Meir – independent	5,00
Alt candidat (Sorin Opreșcu)	7,55
Nu m-am hotărât	7,46
Nu voi vota	7,23
Vârsta	Media stării de sănătate a oaselor și articulațiilor
18-29 ani	8,59
30-39 ani	8,58
40-49 ani	7,97
50-59 ani	6,96
60-69 ani	5,93
Peste 70 ani	5,99
Ultima școală absolvită	Media stării de sănătate a oaselor și articulațiilor
Fără școală	5,38
Școala elementară (1-4 clase)	5,32
Gimnaziu (7-8 clase)	6,82
Școala profesională	7,41
Liceu	7,76
Școala post-liceală	7,23
Facultate	8,17

## Cum vă evaluați starea de sănătate a PIELII?

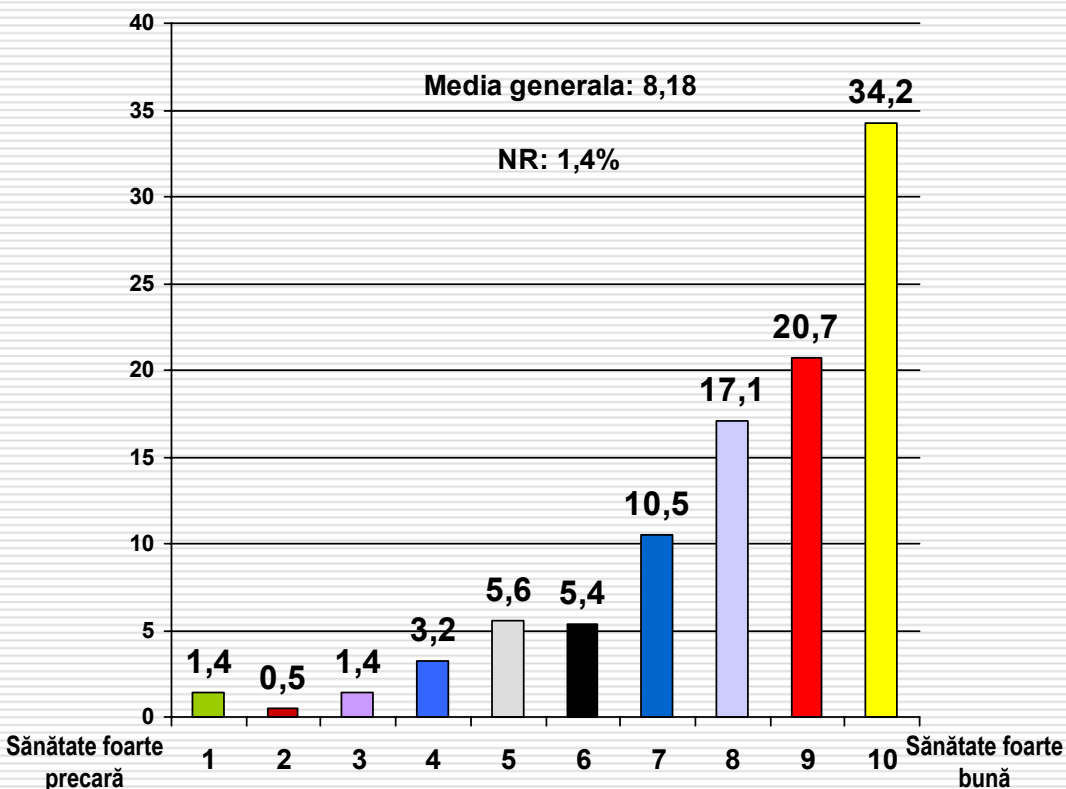
Dați o notă de la 1 la 10, în care 1 înseamnă că aveți o sănătate foarte precară, iar 10 înseamnă că sunteți perfect sănătos.



Cu care din următorii candidați la Președinție intenționați să votați?	Media stării de sănătate a pielii
Crin Antonescu – PNL	9,13
Kelemen Hunor – UDMR	9,80
Traian Basescu – PDL	8,93
Mircea Geoană – Alianța PSD+PC	8,74
Radu Duda – independent	8,76
Corneliu Vadim Tudor – PRM	8,92
Miron Cozma – PSDM	9,00
Nati Meir – independent	10,00
Alt candidat (Sorin Oprescu)	9,42
Nu m-am hotărât	8,92
Nu voi vota	8,25
Vârsta	Media stării de sănătate a pielii
18-29 ani	9,02
30-39 ani	9,31
40-49 ani	9,20
50-59 ani	8,73
60-69 ani	8,64
Peste 70 ani	8,11
Ultima școală absolvită	Media stării de sănătate a pielii
Fără școală	8,00
Școala elementară (1-4 clase)	8,25
Gimnaziu (7-8 clase)	9,00
Școala profesională	8,82
Liceu	8,99
Școala post-liceală	8,54
Facultate	9,11

## Cum vă evaluați starea de sănătate a SISTEMULUI NERVOS?

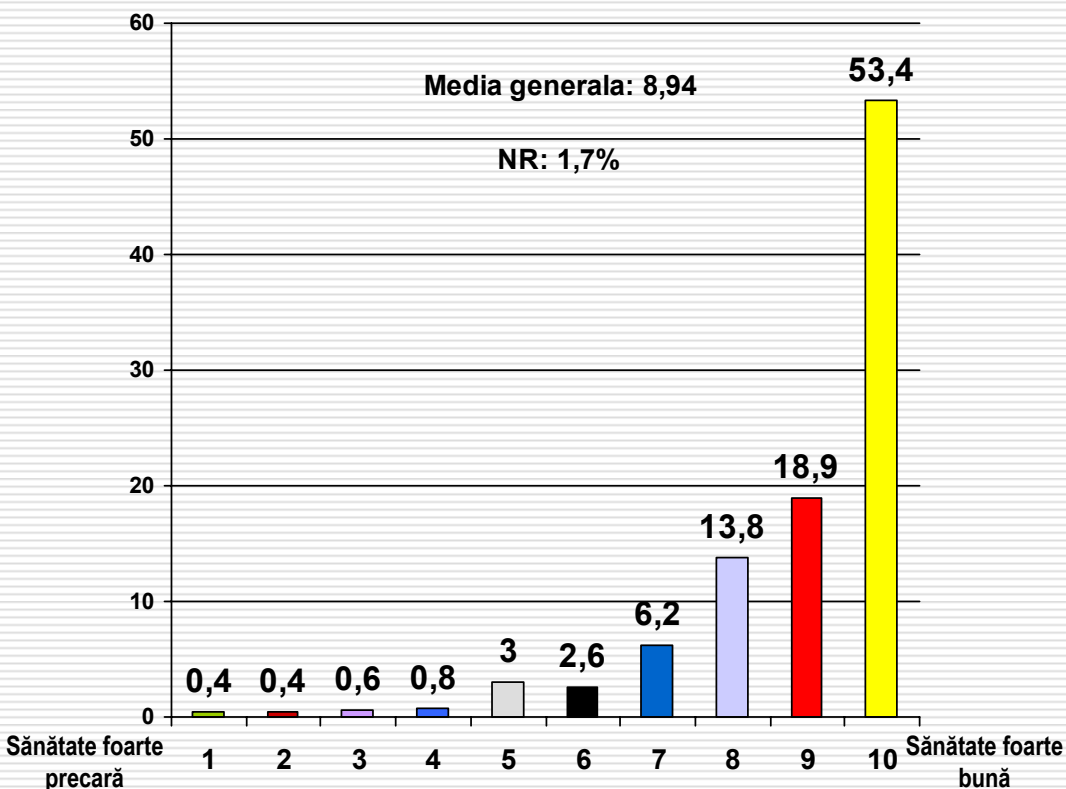
Dați o notă de la 1 la 10, în care 1 înseamnă că aveți o sănătate foarte precară, iar 10 înseamnă că sunteți perfect sănătos.



Cu care din următorii candidați la Președinție intenționați să votați?	Media stării de sănătate a sistemului nervos
Crin Antonescu – PNL	8,45
Kelemen Hunor – UDMR	8,06
Traian Basescu – PDL	8,31
Mircea Geoană – Alianța PSD+PC	8,19
Radu Duda – independent	7,94
Corneliu Vadim Tudor – PRM	8,03
Miron Cozma – PSDM	7,20
Nati Meir – independent	6,50
Alt candidat (Sorin Oprescu)	8,21
Nu m-am hotărât	8,24
Nu voi vota	7,44
Vârsta	Media stării de sănătate a sistemului nervos
18-29 ani	8,56
30-39 ani	8,57
40-49 ani	8,49
50-59 ani	7,83
60-69 ani	7,78
Peste 70 ani	7,27
Ultima școală absolvită	Media stării de sănătate a sistemului nervos
Fără școală	4,25
Școala elementară (1-4 clase)	7,11
Gimnaziu (7-8 clase)	7,67
Școala profesională	7,75
Liceu	8,37
Școala post-liceală	8,01
Facultate	8,76

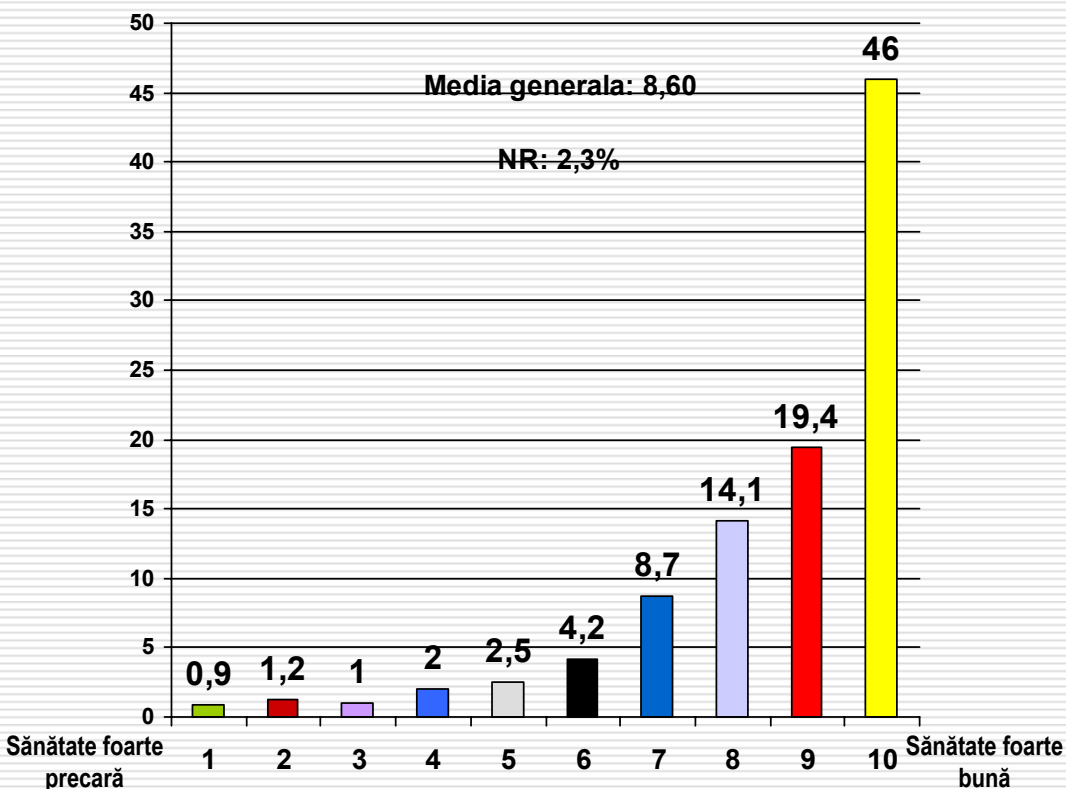
## Cum vă evaluați starea de sănătate a CREIERULUI?

Dați o notă de la 1 la 10, în care 1 înseamnă că aveți o sănătate foarte precară, iar 10 înseamnă că sunteți perfect sănătos.



Cu care din următorii candidați la Președinție intenționați să votați?	Media stării de sănătate a creierului
Crin Antonescu – PNL	9,18
Kelemen Hunor – UDMR	9,21
Traian Basescu – PDL	8,98
Mircea Geoană – Alianța PSD+PC	8,83
Radu Duda – independent	8,76
Corneliu Vadim Tudor – PRM	8,66
Miron Cozma – PSDM	9,40
Nati Meir – independent	10,00
Alt candidat (Sorin Oprescu)	9,41
Nu m-am hotărât	9,02
Nu voi vota	8,33
Vârsta	Media stării de sănătate a creierului
18-29 ani	9,28
30-39 ani	9,33
40-49 ani	9,22
50-59 ani	8,71
60-69 ani	8,61
Peste 70 ani	7,91
Ultima școală absolvită	Media stării de sănătate a creierului
Fără școală	6,63
Școala elementară (1-4 clase)	7,54
Gimnaziu (7-8 clase)	8,89
Școala profesională	8,77
Liceu	9,05
Școala post-liceală	8,55
Facultate	9,34

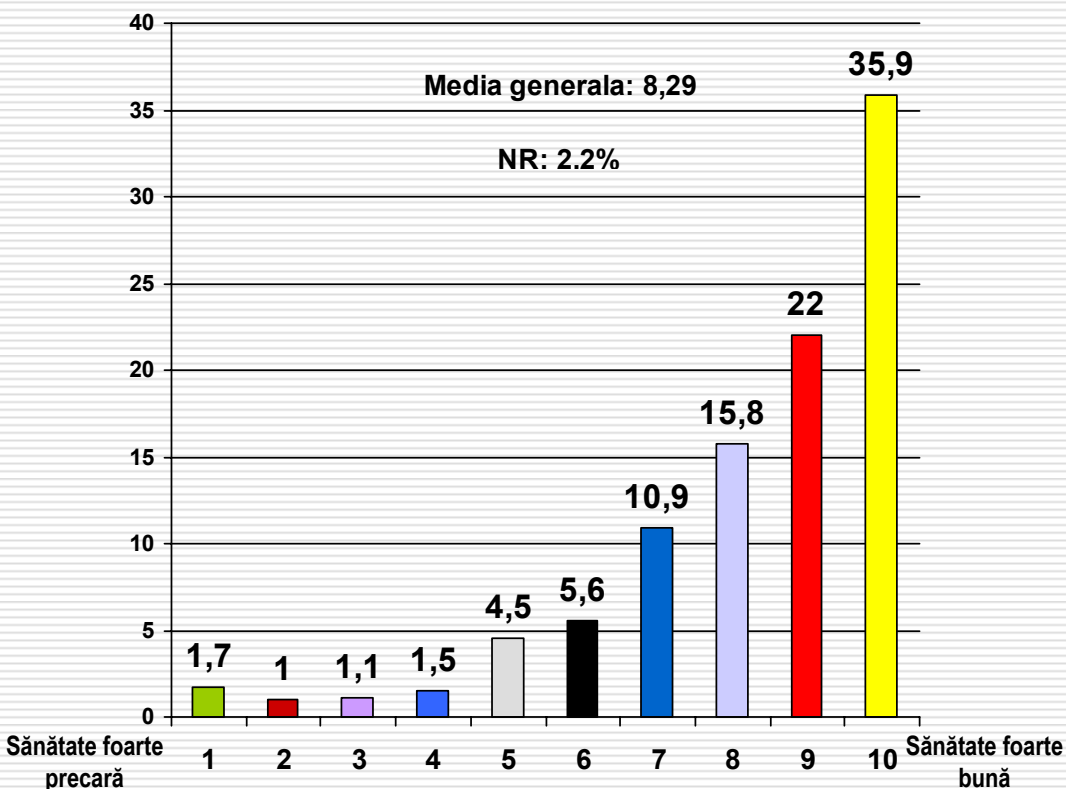
**Cum vă evaluați starea de sănătate a GLICEMIEI?**  
**Dați o notă de la 1 la 10, în care 1 înseamnă că aveți o sănătate foarte precară, iar 10 înseamnă că sunteți perfect sănătos.**



Cu care din următorii candidați la Președinție intenționați să votați?	Media stării de sănătate a glicemiei
Crin Antonescu – PNL	8,85
Kelemen Hunor – UDMR	9,74
Traian Basescu – PDL	8,61
Mircea Geoană – Alianța PSD+PC	8,29
Radu Duda – independent	8,45
Corneliu Vadim Tudor – PRM	7,80
Miron Cozma – PSDM	8,60
Nati Meir – independent	10,00
Alt candidat (Sorin Oprescu)	8,55
Nu m-am hotărât	8,75
Nu voi vota	8,41
Vârsta	Media stării de sănătate a glicemiei
18-29 ani	9,24
30-39 ani	9,33
40-49 ani	8,78
50-59 ani	8,07
60-69 ani	7,99
Peste 70 ani	7,45
Ultima școală absolvită	Media stării de sănătate a glicemiei
Fără școală	7,75
Școala elementară (1-4 clase)	7,52
Gimnaziu (7-8 clase)	8,42
Școala profesională	8,53
Liceu	8,68
Școala post-liceală	8,06
Facultate	9,01

## Cum vă evaluați starea de sănătate a COLESTEROLULUI?

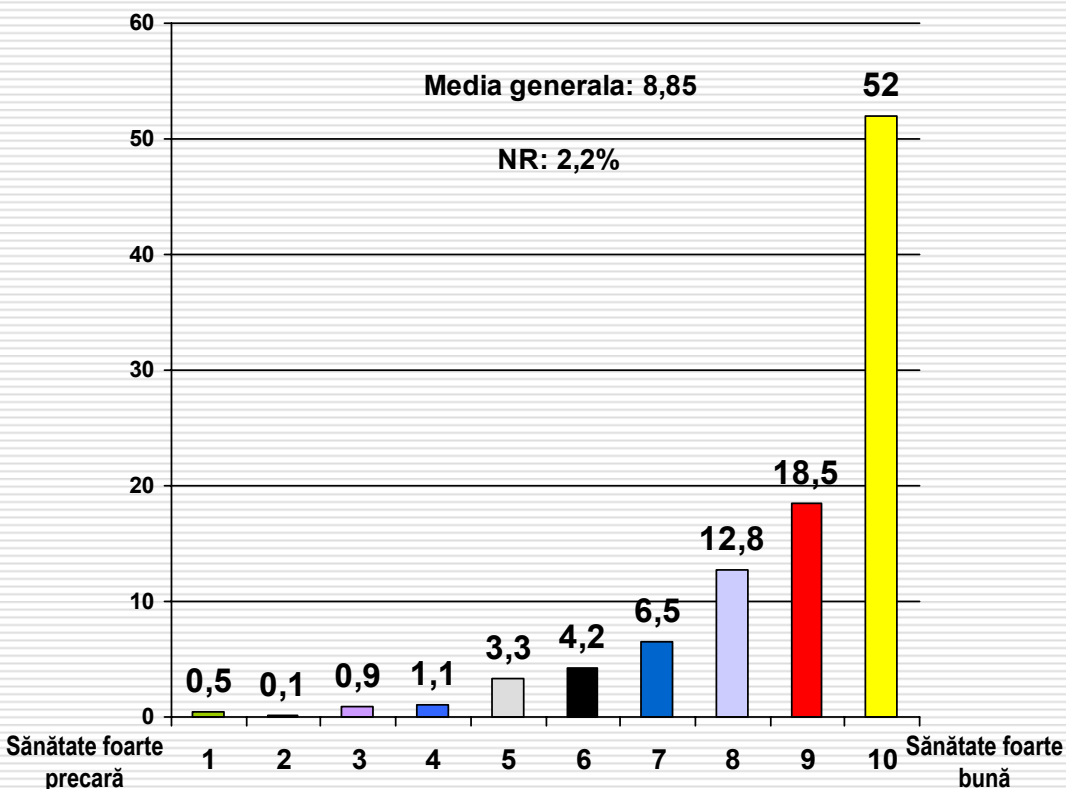
Dați o notă de la 1 la 10, în care 1 înseamnă că aveți o sănătate foarte precară, iar 10 înseamnă că sunteți perfect sănătos.



Cu care din următorii candidați la Președinție intenționați să votați?	Media stării de sănătate a colesterolului
Crin Antonescu – PNL	8,49
Kelemen Hunor – UDMR	9,00
Traian Basescu – PDL	8,31
Mircea Geoană – Alianța PSD+PC	8,08
Radu Duda – independent	7,97
Corneliu Vadim Tudor – PRM	7,56
Miron Cozma – PSDM	8,20
Nati Meir – independent	8,00
Alt candidat (Sorin Oprescu)	8,47
Nu m-am hotărât	8,39
Nu voi vota	8,21
Vârsta	Media stării de sănătate a colesterolului
18-29 ani	9,07
30-39 ani	9,05
40-49 ani	8,58
50-59 ani	7,70
60-69 ani	7,32
Peste 70 ani	7,16
Ultima școală absolvită	Media stării de sănătate a colesterolului
Fără școală	6,38
Școala elementară (1-4 clase)	7,18
Gimnaziu (7-8 clase)	7,71
Școala profesională	8,19
Liceu	8,49
Școala post-liceală	7,88
Facultate	8,70

## Cum vă evaluați starea de sănătate a SÂNGELUI?

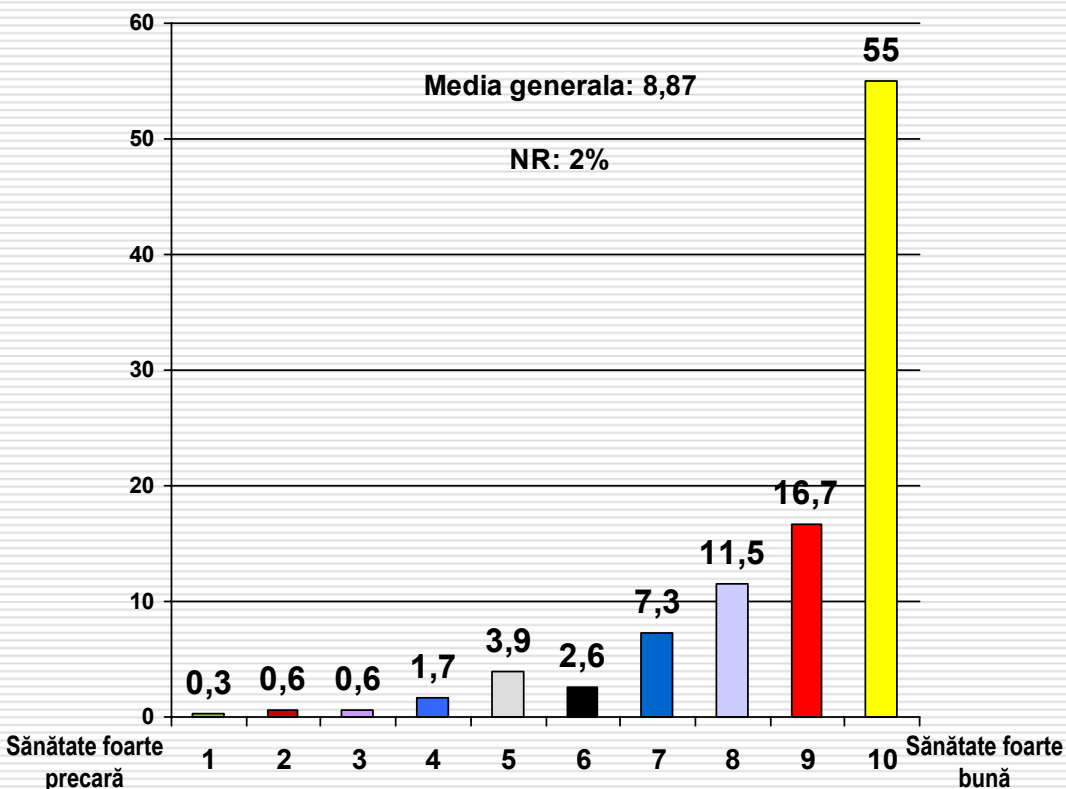
Dați o notă de la 1 la 10, în care 1 înseamnă că aveți o sănătate foarte precară, iar 10 înseamnă că sunteți perfect sănătos.



Cu care din următorii candidați la Președinție intenționați să votați?	Media stării de sănătate a sângelui
Crin Antonescu – PNL	8,84
Kelemen Hunor – UDMR	8,97
Traian Basescu – PDL	8,90
Mircea Geoană – Alianța PSD+PC	8,68
Radu Duda – independent	8,67
Corneliu Vadim Tudor – PRM	8,56
Miron Cozma – PSDM	8,80
Nati Meir – independent	9,00
Alt candidat (Sorin Oprescu)	9,47
Nu m-am hotărât	9,05
Nu voi vota	8,34
Vârsta	Media stării de sănătate a sângelui
18-29 ani	9,18
30-39 ani	9,32
40-49 ani	9,16
50-59 ani	8,63
60-69 ani	8,22
Peste 70 ani	7,92
Ultima școală absolvită	Media stării de sănătate a sângelui
Fără școală	6,75
Școala elementară (1-4 clase)	8,11
Gimnaziu (7-8 clase)	8,56
Școala profesională	8,75
Liceu	8,98
Școala post-liceală	8,49
Facultate	9,16

## Cum vă evaluați starea de sănătate în privința ALERGIILOR?

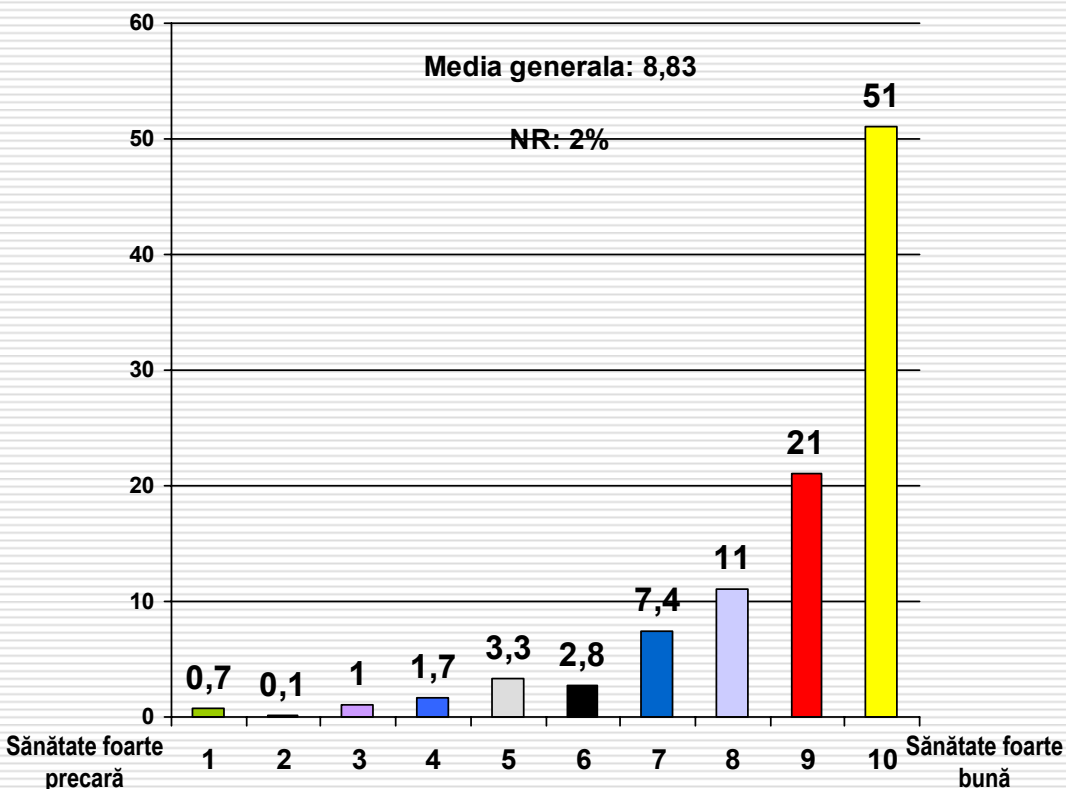
Dați o notă de la 1 la 10, în care 1 înseamnă că aveți o sănătate foarte precară, iar 10 înseamnă că sunteți perfect sănătos.



Cu care din următorii candidați la Președinție intenționați să votați?	Media stării de sănătate a alergicilor
Crin Antonescu – PNL	8,84
Kelemen Hunor – UDMR	9,76
Traian Basescu – PDL	8,92
Mircea Geoană – Alianța PSD+PC	8,82
Radu Duda – independent	8,24
Corneliu Vadim Tudor – PRM	9,10
Miron Cozma – PSDM	9,00
Nati Meir – independent	5,50
Alt candidat (Sorin Oprescu)	9,29
Nu m-am hotărât	8,95
Nu voi vota	8,28
Vârsta	Media stării de sănătate a alergicilor
18-29 ani	8,86
30-39 ani	9,07
40-49 ani	9,24
50-59 ani	8,89
60-69 ani	8,50
Peste 70 ani	8,25
Ultima școală absolvită	Media stării de sănătate a alergicilor
Fără școală	7,50
Școala elementară (1-4 clase)	8,82
Gimnaziu (7-8 clase)	8,99
Școala profesională	8,73
Liceu	8,94
Școala post-liceală	8,60
Facultate	9,00

## Cum vă evaluați starea de sănătate în privința INFECȚIILOR?

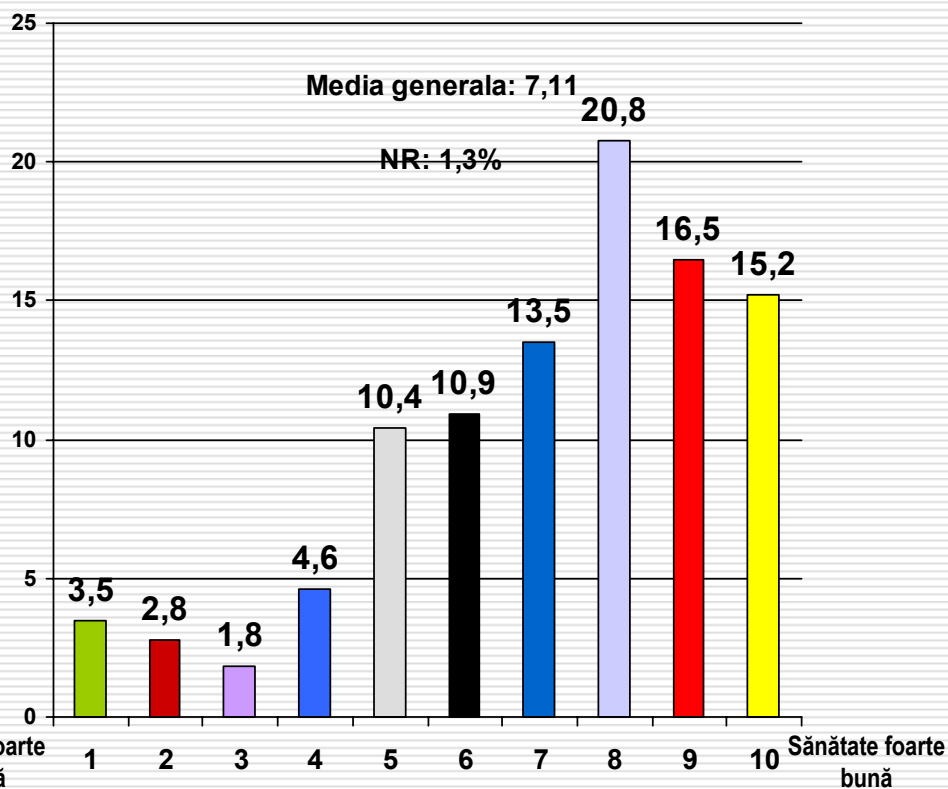
Dați o notă de la 1 la 10, în care 1 înseamnă că aveți o sănătate foarte precară, iar 10 înseamnă că sunteți perfect sănătos.



Cu care din următorii candidați la Președinție intenționați să votați?	Media stării de sănătate a infecțiilor
Crin Antonescu – PNL	8,86
Kelemen Hunor – UDMR	9,24
Traian Basescu – PDL	8,94
Mircea Geoană – Alianța PSD+PC	8,85
Radu Duda – independent	8,97
Corneliu Vadim Tudor – PRM	8,63
Miron Cozma – PSDM	9,40
Nati Meir – independent	9,50
Alt candidat (Sorin Oprescu)	9,45
Nu m-am hotărât	8,74
Nu voi vota	8,20
Vârsta	Media stării de sănătate a infecțiilor
18-29 ani	9,06
30-39 ani	9,11
40-49 ani	9,02
50-59 ani	8,76
60-69 ani	8,50
Peste 70 ani	7,98
Ultima școală absolvită	Media stării de sănătate a infecțiilor
Fără școală	5,88
Școala elementară (1-4 clase)	8,29
Gimnaziu (7-8 clase)	8,85
Școala profesională	8,68
Liceu	8,90
Școala post-liceală	8,55
Facultate	9,09

## Cum vă evaluați starea de sănătate a DANTURII?

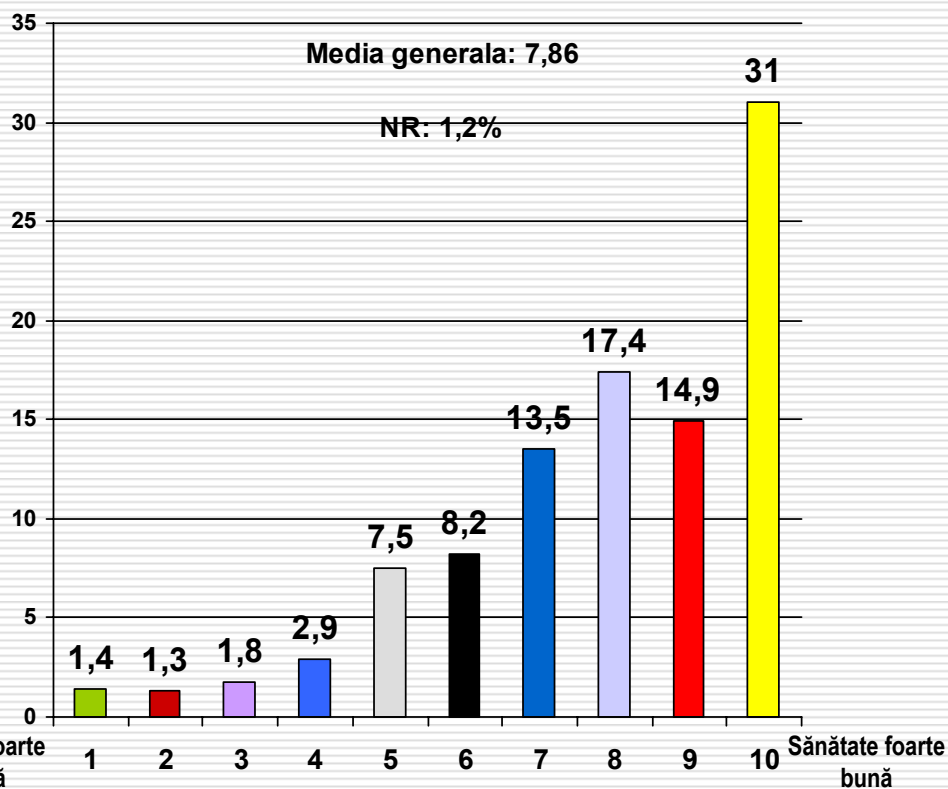
Dați o notă de la 1 la 10, în care 1 înseamnă că aveți o sănătate foarte precară, iar 10 înseamnă că sunteți perfect sănătos.



Cu care din următorii candidați la Președinție intenționați să votați?	Media stării de sănătate a danturii
Crin Antonescu – PNL	7,41
Kelemen Hunor – UDMR	7,03
Traian Basescu – PDL	7,21
Mircea Geoană – Alianța PSD+PC	7,06
Radu Duda – independent	7,24
Corneliu Vadim Tudor – PRM	6,29
Miron Cozma – PSDM	7,60
Nati Meir – independent	6,00
Alt candidat (Sorin Opreșcu)	7,37
Nu m-am hotărât	7,11
Nu voi vota	6,78
Vârsta	Media stării de sănătate a danturii
18-29 ani	8,16
30-39 ani	7,81
40-49 ani	7,43
50-59 ani	6,45
60-69 ani	6,15
Peste 70 ani	5,59
Ultima școală absolvită	Media stării de sănătate a danturii
Fără școală	3,25
Școala elementară (1-4 clase)	5,21
Gimnaziu (7-8 clase)	6,24
Școala profesională	6,72
Liceu	7,41
Școala post-liceală	6,66
Facultate	7,87

## Cum vă evaluați starea de sănătate a OCHILOR?

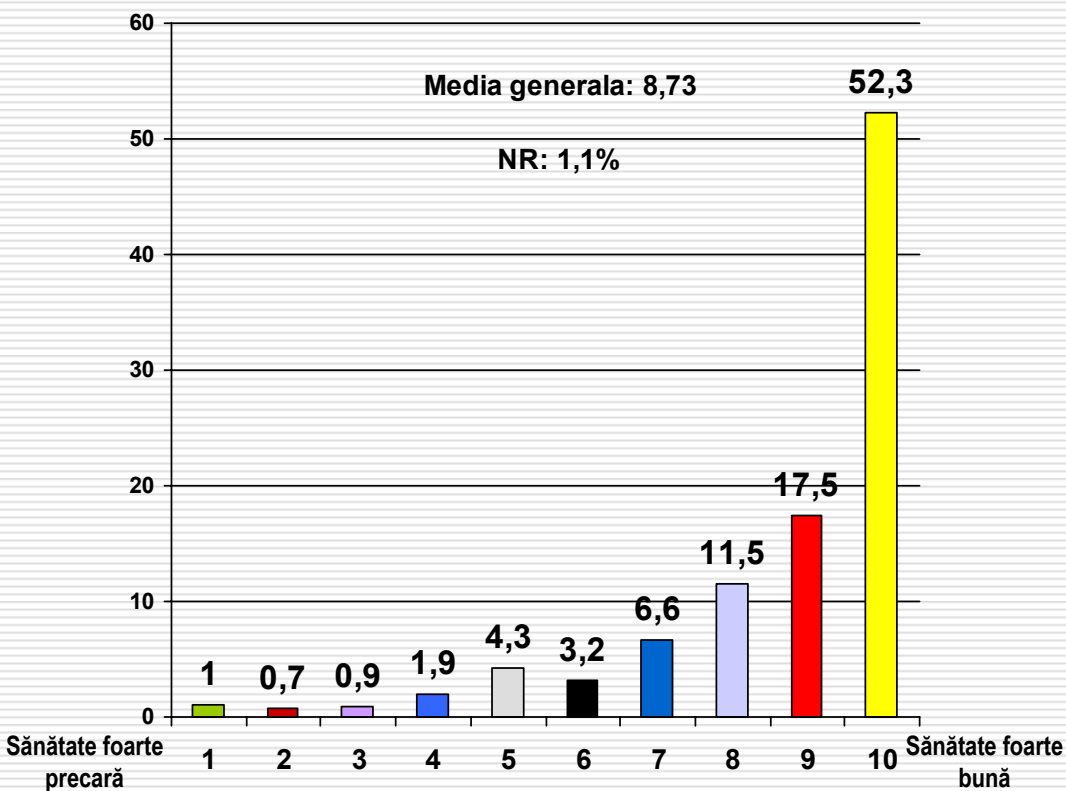
Dați o notă de la 1 la 10, în care 1 înseamnă că aveți o sănătate foarte precară, iar 10 înseamnă că sunteți perfect sănătos.



Cu care din următorii candidați la Președinție intenționați să votați?	Media stării de sănătate a ochilor
Crin Antonescu – PNL	8,24
Kelemen Hunor – UDMR	8,15
Traian Basescu – PDL	7,87
Mircea Geoană – Alianța PSD+PC	7,57
Radu Duda – independent	7,42
Corneliu Vadim Tudor – PRM	6,92
Miron Cozma – PSDM	8,20
Nati Meir – independent	10,00
Alt candidat (Sorin Oprescu)	8,66
Nu m-am hotărât	8,01
Nu voi vota	7,51
Vârsta	Media stării de sănătate a ochilor
18-29 ani	8,80
30-39 ani	8,98
40-49 ani	8,13
50-59 ani	7,04
60-69 ani	6,56
Peste 70 ani	6,50
Ultima școală absolvită	Media stării de sănătate a ochilor
Fără școală	6,25
Școala elementară (1-4 clase)	6,36
Gimnaziu (7-8 clase)	6,87
Școala profesională	7,79
Liceu	8,26
Școala post-liceală	7,18
Facultate	8,27

## Cum vă evaluați starea de sănătate a URECHILOR?

Dați o notă de la 1 la 10, în care 1 înseamnă că aveți o sănătate foarte precară, iar 10 înseamnă că sunteți perfect sănătos.

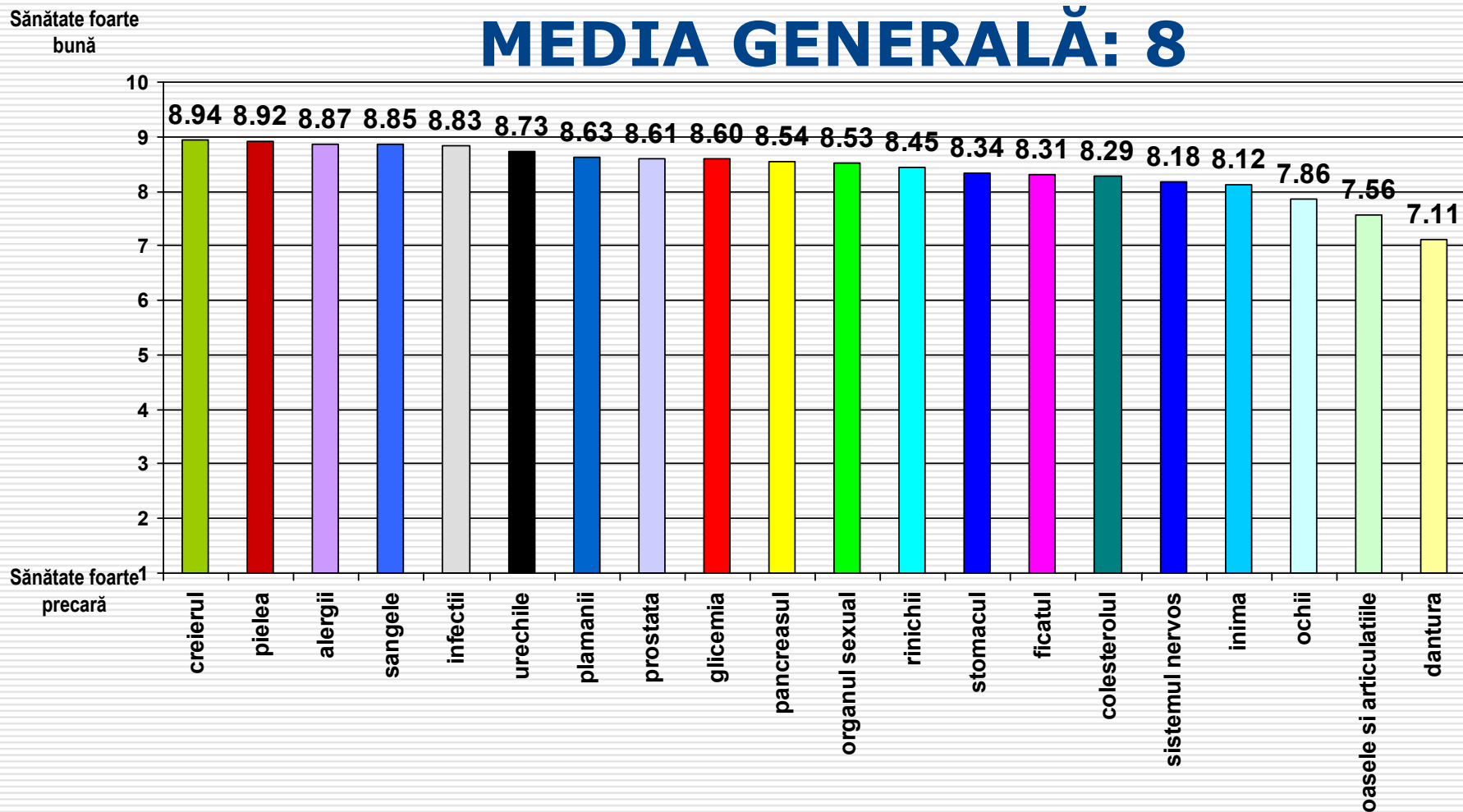


Cu care din următorii candidați la Președinție intenționați să votați?	Media stării de sănătate a urechilor
Crin Antonescu – PNL	9,07
Kelemen Hunor – UDMR	9,85
Traian Basescu – PDL	8,61
Mircea Geoană – Alianța PSD+PC	8,67
Radu Duda – independent	7,91
Corneliu Vadim Tudor – PRM	8,19
Miron Cozma – PSDM	9,00
Nati Meir – independent	10,00
Alt candidat (Sorin Opreșcu)	9,42
Nu m-am hotărât	8,78
Nu voi vota	8,38
Vârsta	Media stării de sănătate a urechilor
18-29 ani	9,21
30-39 ani	9,44
40-49 ani	9,07
50-59 ani	8,40
60-69 ani	7,86
Peste 70 ani	7,47
Ultima școală absolvită	Media stării de sănătate a urechilor
Fără școală	7,63
Școala elementară (1-4 clase)	7,86
Gimnaziu (7-8 clase)	8,29
Școala profesională	8,64
Liceu	8,99
Școala post-liceală	8,20
Facultate	8,96



Cum vă evaluați starea de sănătate în următoarele aspecte?  
Dați o notă de la 1 la 10, în care 1 înseamnă că aveți o sănătate foarte precară, iar 10 înseamnă că sunteți perfect sănătos.

## MEDIA GENERALĂ: 8



## Starea de sănătate a electoratului în funcție de intenția de vot, vârsta și nivelul de educație școlară (I)

Cu care din următorii candidați la Președinție intenționați să votați?	Înima 8.12	Plămânii 8.63	Rinichii 8.45	Prostata 8.61	Organul sexual 8.53	Ficatul 8.31	Pancreasul 8.54	Stomacul 8.34	Oasele și articulațiile 7.56	Pielea 8.92
Crin Antonescu – PNL	8,27	8,77	8,60	8,52	8,83	8,42	8,52	8,35	7,71	9,13
Kelemen Hunor – UDMR	8,69	9,54	9,79	8,86	8,94	8,83	9,09	9,11	8,17	9,80
Traian Basescu – PDL	8,19	8,58	8,50	8,57	8,46	8,42	8,76	8,40	7,87	8,93
Mircea Geoană – Alianța PSD+PC	7,78	8,29	8,15	8,50	8,31	8,09	8,08	8,31	7,46	8,74
Radu Duda – independent	7,64	8,24	8,39	8,20	7,76	7,48	8,70	8,42	7,21	8,76
Corneliu Vadim Tudor – PRM	7,86	8,73	7,75	8,74	8,49	7,59	8,09	8,10	6,71	8,92
Miron Cozma – PSDM	8,60	9,00	8,40	9,00	9,60	8,20	8,20	7,80	7,80	9,00
Nati Meir – independent	6,50	7,00	10,00		10,00	8,00	7,50	10,00	5,00	10,00
Alt candidat (Sorin Opreșcu)	7,92	8,89	9,00	9,46	9,16	8,97	9,16	8,55	7,55	9,42
Nu m-am hotărât	8,46	8,80	8,43	8,58	8,66	8,51	8,65	8,37	7,46	8,92
Nu voi vota	7,48	8,21	8,36	8,49	8,04	7,85	8,09	7,90	7,23	8,25
<b>Vârsta</b>	<b>Înima</b>	<b>Plămânii</b>	<b>Rinichii</b>	<b>Prostata</b>	<b>Organul sexual</b>	<b>Ficatul</b>	<b>Pancreasul</b>	<b>Stomacul</b>	<b>Oasele și articulațiile</b>	<b>Pielea</b>
18-29 ani	8,93	8,82	8,86	9,43	9,17	8,97	9,30	8,79	8,59	9,02
30-39 ani	9,03	9,19	8,86	9,56	9,31	8,91	9,09	8,72	8,58	9,31
40-49 ani	8,74	8,92	8,92	8,80	8,97	8,49	8,70	8,61	7,97	9,20
50-59 ani	7,64	8,43	7,96	8,33	8,45	8,06	8,09	8,15	6,96	8,73
60-69 ani	6,73	8,27	8,06	8,06	7,45	7,59	8,00	7,79	5,93	8,64
Peste 70 ani	6,28	7,38	7,45	6,65	6,30	6,86	7,24	7,34	5,99	8,11
<b>Ultima școală absolvită</b>	<b>Înima</b>	<b>Plămânii</b>	<b>Rinichii</b>	<b>Prostata</b>	<b>Organul sexual</b>	<b>Ficatul</b>	<b>Pancreasul</b>	<b>Stomacul</b>	<b>Oasele și articulațiile</b>	<b>Pielea</b>
Fără școală	5,63	5,75	6,75	8,00	5,57	7,37	6,38	7,00	5,38	8,00
Școala elementară (1-4 clase)	6,54	8,00	7,50	6,43	7,32	7,68	7,86	7,46	5,32	8,25
Gimnaziu (7-8 clase)	7,33	8,51	8,27	8,00	8,10	7,98	8,15	8,18	6,82	9,00
Școala profesională	8,13	8,36	8,13	8,31	8,45	8,11	8,38	8,08	7,41	8,82
Liceu	8,41	8,85	8,65	8,99	8,80	8,47	8,62	8,41	7,76	8,99
Școala post-liceală	7,50	8,30	8,11	8,11	7,92	7,90	7,97	8,22	7,23	8,54
Facultate	8,56	8,84	8,78	8,97	8,87	8,62	9,11	8,71	8,17	9,11

## Starea de sănătate a electoratului în funcție de intenția de vot, vârsta și nivelul de educație școlară (II)

Cu care din următorii candidați la Președinție intenționați să votați?	Sistemul nervos 8.18	Creierul 8.94	Glicemia 8.60	Colesterolul 8.29	Sângele 8.85	Alergii 8.87	Infecții 8.83	Danțura 7.11	Ochii 7.86	Urechile 8.73
Crin Antonescu – PNL	8,45	9,18	8,85	8,49	8,84	8,84	8,86	7,41	8,24	9,07
Kelemen Hunor – UDMR	8,06	9,21	9,74	9,00	8,97	9,76	9,24	7,03	8,15	9,85
Traian Basescu – PDL	8,31	8,98	8,61	8,31	8,90	8,92	8,94	7,21	7,87	8,61
Mircea Geoană – Alianța PSD+PC	8,19	8,83	8,29	8,08	8,68	8,82	8,85	7,06	7,57	8,67
Radu Duda – independent	7,94	8,76	8,45	7,97	8,67	8,24	8,97	7,24	7,42	7,91
Corneliu Vadim Tudor – PRM	8,03	8,66	7,80	7,56	8,56	9,10	8,63	6,29	6,92	8,19
Miron Cozma – PSDM	7,20	9,40	8,60	8,20	8,80	9,00	9,40	7,60	8,20	9,00
Nati Meir – independent	6,50	10,00	10,00	8,00	9,00	5,50	9,50	6,00	10,00	10,00
Alt candidat (Sorin Opreșcu)	8,21	9,41	8,55	8,47	9,47	9,29	9,45	7,37	8,66	9,42
Nu m-am hotărât	8,24	9,02	8,75	8,39	9,05	8,95	8,74	7,11	8,01	8,78
Nu voi vota	7,44	8,33	8,41	8,21	8,34	8,28	8,20	6,78	7,51	8,38
Vârsta	Sistemul nervos	Creierul	Glicemia	Colesterolul	Sângele	Alergii	Infecții	Dantura	Ochii	Urechile
18-29 ani	8,56	9,28	9,24	9,07	9,18	8,86	9,06	8,16	8,80	9,21
30-39 ani	8,57	9,33	9,33	9,05	9,32	9,07	9,11	7,81	8,98	9,44
40-49 ani	8,49	9,22	8,78	8,58	9,16	9,24	9,02	7,43	8,13	9,07
50-59 ani	7,83	8,71	8,07	7,70	8,63	8,89	8,76	6,45	7,04	8,40
60-69 ani	7,78	8,61	7,99	7,32	8,22	8,50	8,50	6,15	6,56	7,86
Peste 70 ani	7,27	7,91	7,45	7,16	7,92	8,25	7,98	5,59	6,50	7,47
Ultima școală absolvită	Sistemul nervos	Creierul	Glicemia	Colesterolul	Sângele	Alergii	Infecții	Dantura	Ochii	Urechile
Fără școală	4,25	6,63	7,75	6,38	6,75	7,50	5,88	3,25	6,25	7,63
Școala elementară (1-4 clase)	7,11	7,54	7,52	7,18	8,11	8,82	8,29	5,21	6,36	7,86
Gimnaziu (7-8 clase)	7,67	8,89	8,42	7,71	8,56	8,99	8,85	6,24	6,87	8,29
Școala profesională	7,75	8,77	8,53	8,19	8,75	8,73	8,68	6,72	7,79	8,64
Liceu	8,37	9,05	8,68	8,49	8,98	8,94	8,90	7,41	8,26	8,99
Școala post-liceală	8,01	8,55	8,06	7,88	8,49	8,60	8,55	6,66	7,18	8,20
Facultate	8,76	9,34	9,01	8,70	9,16	9,00	9,09	7,87	8,27	8,96

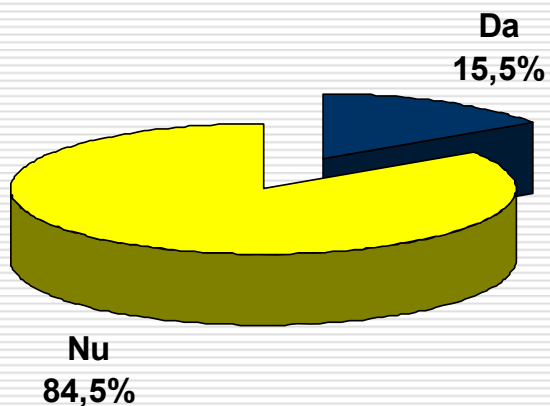
## Starea de sănătate a electoratului în funcție de zona geografică, tipul de localitate, sexul și venitul (I)

Zona geografică	Inima 8,12	Plămâni 8,63	Rinichii 8,45	Prostata 8,61	Organul sexual 8,53	Ficatul 8,31	Pancreasul 8,54	Stomacul 8,34	Oasele și articulațiile 7,56	Pielea 8,92
Moldova	8,23	8,54	8,40	8,73	8,55	8,07	8,26	8,35	7,46	8,94
Muntenia	7,88	8,27	8,10	8,40	8,53	8,00	8,18	7,96	7,40	8,60
Transilvania	8,42	9,01	9,01	8,57	8,81	8,82	9,03	8,80	7,83	9,43
Oltenia	8,39	9,20	8,85	8,83	8,86	9,02	9,14	8,88	8,31	9,23
Crișana – Maramureș	8,42	8,80	8,40	8,77	8,60	8,47	8,67	8,43	7,44	8,90
Dobrogea	7,90	8,56	8,25	8,87	8,53	8,18	8,51	8,07	7,12	8,40
Banat	8,58	9,18	9,04	9,47	9,11	9,13	9,30	8,85	8,22	9,49
București	7,18	7,82	7,68	7,97	7,27	7,22	7,77	7,56	6,82	8,23
Tipul de localitate	Inima	Plămâni	Rinichii	Prostata	Organul sexual	Ficatul	Pancreasul	Stomacul	Oasele și articulațiile	Pielea
Oraș cu peste 200.000 locuitori	7,65	8,12	8,04	8,09	7,88	7,82	8,22	7,82	7,21	8,44
Oraș cu 100.000 – 200.000 locuitori	8,51	9,15	8,78	9,09	8,84	8,40	9,01	8,66	7,97	9,05
Oraș cu 50.000 – 100.000 locuitori	8,10	8,26	8,23	8,34	8,61	8,10	8,17	7,98	7,20	8,77
Oraș cu 30.000 – 50.000 locuitori	7,41	8,41	8,20	8,80	8,55	8,30	8,78	8,31	7,33	8,98
Oraș cu mai puțin de 30.000 locuitori	8,56	8,96	8,60	9,06	8,84	8,62	8,80	8,85	7,88	9,12
Comună sau sat	8,30	8,86	8,68	8,79	8,73	8,53	8,63	8,55	7,72	9,14
Sexul	Inima	Plămâni	Rinichii	Prostata	Organul sexual	Ficatul	Pancreasul	Stomacul	Oasele și articulațiile	Pielea
Masculin	8,23	8,48	8,56	8,61	8,53	8,32	8,51	8,38	7,81	8,92
Feminin	8,02	8,76	8,36		8,53	8,29	8,57	8,31	7,33	8,91
Venitul dvs. de luna trecută	Inima	Plămâni	Rinichii	Prostata	Organul sexual	Ficatul	Pancreasul	Stomacul	Oasele și articulațiile	Pielea
Sub 500 lei	8,12	8,41	8,28	8,88	8,75	8,33	8,50	8,18	7,39	8,84
500 – 1.000 lei	7,93	8,69	8,42	8,40	8,34	8,22	8,44	8,29	7,36	8,97
1.000 – 1.500 lei	8,17	8,64	8,54	8,59	8,45	8,34	8,57	8,35	7,73	8,89
1.500 – 2.000 lei	8,51	8,69	8,73	8,75	8,70	8,54	8,83	8,75	8,18	9,06
2.000 – 2.500 lei	8,96	9,17	8,42	9,00	9,17	8,54	9,00	8,96	8,04	8,67
2.500 – 3.000 lei	9,25	9,25	9,33	9,13	9,40	7,92	9,33	9,25	8,83	9,50
3.000 – 3.500 lei	7,33	8,00	7,33	7,50	7,33	7,00	7,33	7,67	6,67	7,00
Peste 3.500 lei	8,11	8,67	8,89	9,14	9,33	8,78	9,00	8,44	7,89	8,56

## Starea de sănătate a electoratului în funcție de zona geografică, tipul de localitate, sexul și venitul (II)

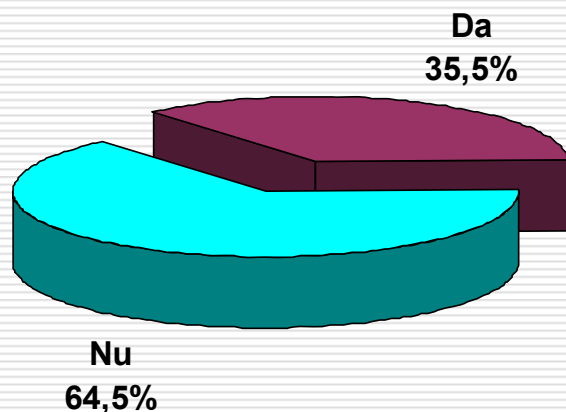
Zona geografică	Sistemul nervos 8,18	Creierul 8,94	Glicemia 8,60	Colesterolul 8,29	Sângele 8,85	Alergii 8,87	Infecții 8,83	Dantura 7,11	Ochii 7,86	Urechile 8,76
Moldova	7,93	8,99	8,71	8,18	8,88	8,90	8,71	6,74	7,91	8,71
Muntenia	7,98	8,58	8,24	8,07	8,60	8,70	8,48	6,97	7,62	8,34
Transilvania	8,27	9,25	9,15	8,70	9,14	9,13	9,22	7,20	8,05	9,12
Oltenia	8,84	9,64	9,06	8,83	9,37	9,44	9,49	7,32	8,32	9,15
Crișana – Maramureș	8,51	8,98	8,50	8,32	8,93	8,68	8,88	7,66	8,31	9,02
Dobrogea	7,72	8,64	8,93	8,77	8,70	8,42	8,44	6,86	7,41	8,54
Banat	8,49	9,22	9,19	8,71	9,36	9,32	9,33	7,86	8,42	9,52
București	8,06	8,34	7,33	7,19	7,96	8,31	8,27	6,94	6,97	7,80
Tipul de localitate	Sistemul nervos	Creierul	Glicemia	Colesterolul	Sângele	Alergii	Infecții	Dantura	Ochii	Urechile
Oraș cu peste 200.000 locuitori	8,09	8,50	7,98	7,79	8,40	8,42	8,43	7,05	7,38	8,25
Oraș cu 100.000 – 200.000 locuitori	8,97	9,27	8,86	8,46	9,27	9,18	9,33	7,80	8,27	8,82
Oraș cu 50.000 – 100.000 locuitori	7,91	8,68	8,25	8,03	8,62	8,59	8,76	6,88	7,48	8,43
Oraș cu 30.000 – 50.000 locuitori	8,00	8,96	8,48	8,26	9,00	8,89	8,57	6,56	7,81	8,59
Oraș cu mai puțin de 30.000 locuitori	8,41	9,22	9,20	8,83	9,01	9,11	9,08	7,85	8,53	9,32
Comună sau sat	8,13	9,13	8,85	8,47	9,02	9,08	8,95	6,96	7,98	8,92
Sexul	Sistemul nervos	Creierul	Glicemia	Colesterolul	Sângele	Alergii	Infecții	Dantura	Ochii	Urechile
Masculin	8,16	8,92	8,65	8,38	8,87	8,84	8,88	7,24	8,01	8,60
Feminin	8,20	8,96	8,56	8,21	8,83	8,90	8,77	6,99	7,72	8,84
Venitul dvs. de luna trecută	Sistemul nervos	Creierul	Glicemia	Colesterolul	Sângele	Alergii	Infecții	Dantura	Ochii	Urechile
Sub 500 lei	7,75	8,99	8,60	8,13	8,89	8,98	8,74	6,73	7,79	8,82
500 – 1.000 lei	8,15	8,85	8,48	8,21	8,82	8,79	8,80	7,00	7,76	8,61
1.000 – 1.500 lei	8,37	8,89	8,65	8,43	8,73	8,86	8,84	7,33	7,94	8,76
1.500 – 2.000 lei	8,59	9,26	9,00	8,58	9,13	8,93	9,08	7,59	8,02	8,94
2.000 – 2.500 lei	9,00	9,29	8,79	8,58	8,96	8,91	8,96	8,08	8,46	8,83
2.500 – 3.000 lei	9,58	9,60	9,20	8,90	9,50	9,30	9,70	7,92	8,92	9,08
3.000 – 3.500 lei	7,33	7,00	7,33	7,00	7,33	7,67	7,33	6,00	7,00	6,00
Peste 3.500 lei	8,44	9,33	8,89	8,67	8,78	9,11	8,67	8,44	8,00	9,00

## Ați fost operat în ultimii 3 ani?



Cu care din următorii candidați la Președinție intenționați să votați?	Da	Nu
Crin Antonescu – PNL	12,2	87,8
Kelemen Hunor – UDMR	14,3	85,7
Traian Basescu – PDL	15,8	84,2
Mircea Geoană – Alianța PSD+PC	18,0	82,0
Radu Duda – independent		100,0
Corneliu Vadim Tudor – PRM	16,9	83,1
Miron Cozma – PSDM	20,0	80,0
Nati Meir – independent	50,0	50,0
Alt candidat (Sorin Oprescu)	7,5	92,5
Nu m-am hotărât	16,5	83,5
Nu voi vota	21,6	78,4
Vârsta	Da	Nu
18-29 ani	9,7	90,3
30-39 ani	14,4	85,6
40-49 ani	8,0	92,0
50-59 ani	19,8	80,2
60-69 ani	24,2	75,8
Peste 70 ani	24,3	75,7
Ultima școală absolvită	Da	Nu
Fără școală	12,5	87,5
Școala elementară (1-4 clase)	28,6	71,4
Gimnaziu (7-8 clase)	25,7	74,3
Școala profesională	13,1	86,9
Liceu	14,3	85,7
Școala post-liceală	17,0	83,0
Facultate	12,7	87,3

## Urmați un tratament medicamentos în acest moment?



Cu care din următorii candidați la Președinție intenționați să votați?	Da	Nu
Crin Antonescu – PNL	32,0	68,0
Kelemen Hunor – UDMR	28,6	71,4
Traian Basescu – PDL	29,9	70,1
Mircea Geoană – Alianța PSD+PC	44,6	55,4
Radu Duda – independent	21,2	78,8
Corneliu Vadim Tudor – PRM	54,2	45,8
Miron Cozma – PSDM	20,0	80,0
Nati Meir – independent	50,0	50,0
Alt candidat (Sorin Oprescu)	37,5	62,5
Nu m-am hotărât	34,2	65,8
Nu voi vota	44,3	55,7
Vârsta	Da	Nu
18-29 ani	15,9	84,1
30-39 ani	19,5	80,5
40-49 ani	22,9	77,1
50-59 ani	48,8	51,2
60-69 ani	62,9	37,1
Peste 70 ani	70,1	29,9
Ultima școală absolvită	Da	Nu
Fără școală	50,0	50,0
Școala elementară (1-4 clase)	67,9	32,1
Gimnaziu (7-8 clase)	45,9	54,1
Școala profesională	38,3	61,7
Liceu	32,1	67,9
Școala post-liceală	49,1	50,9
Facultate	24,2	75,8